

Appendix 2.2.2 走行サーベイを利用した広域における空間線量率分布調査

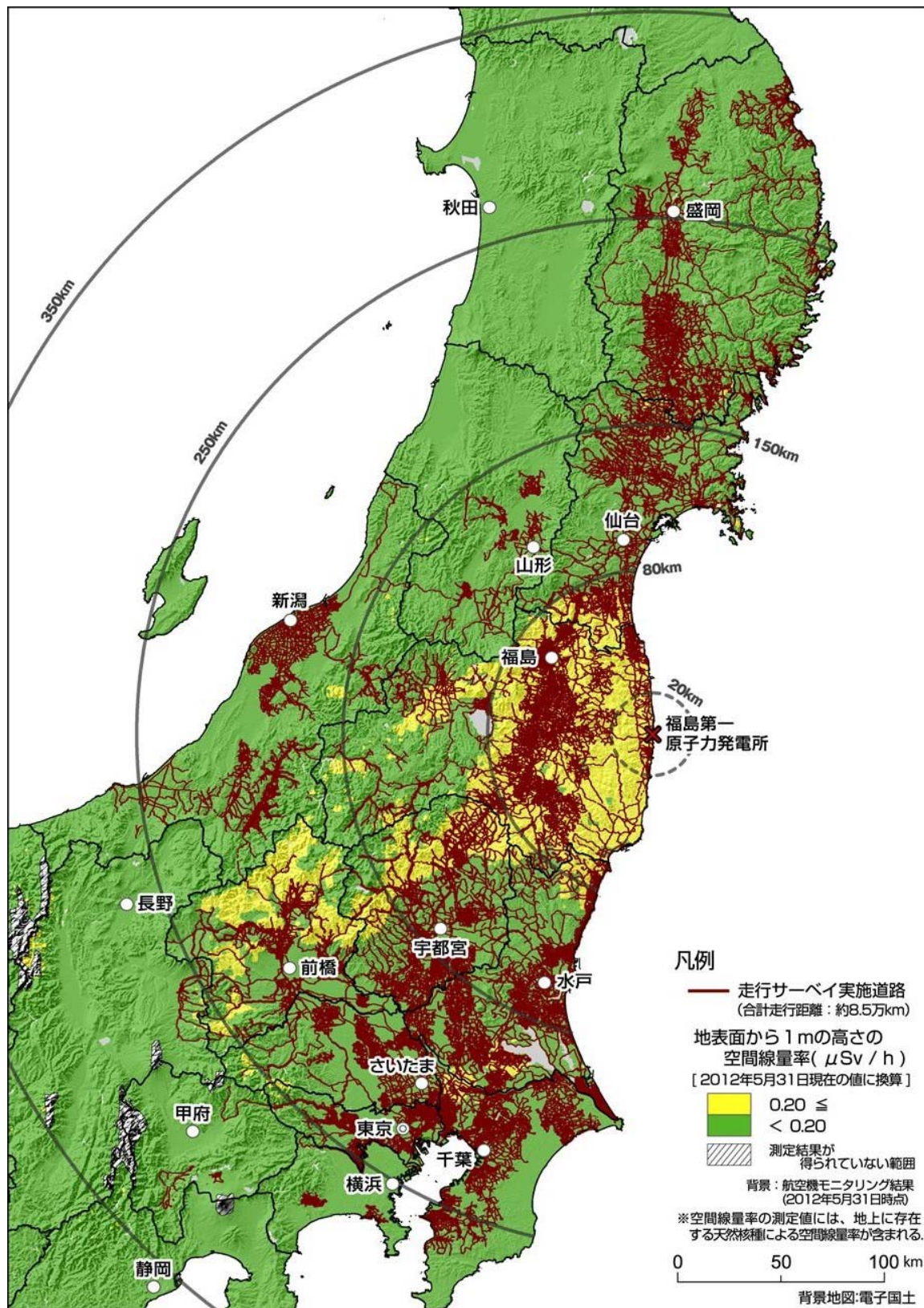


図1 第4次走行サーベイによる空間線量率の測定対象範囲

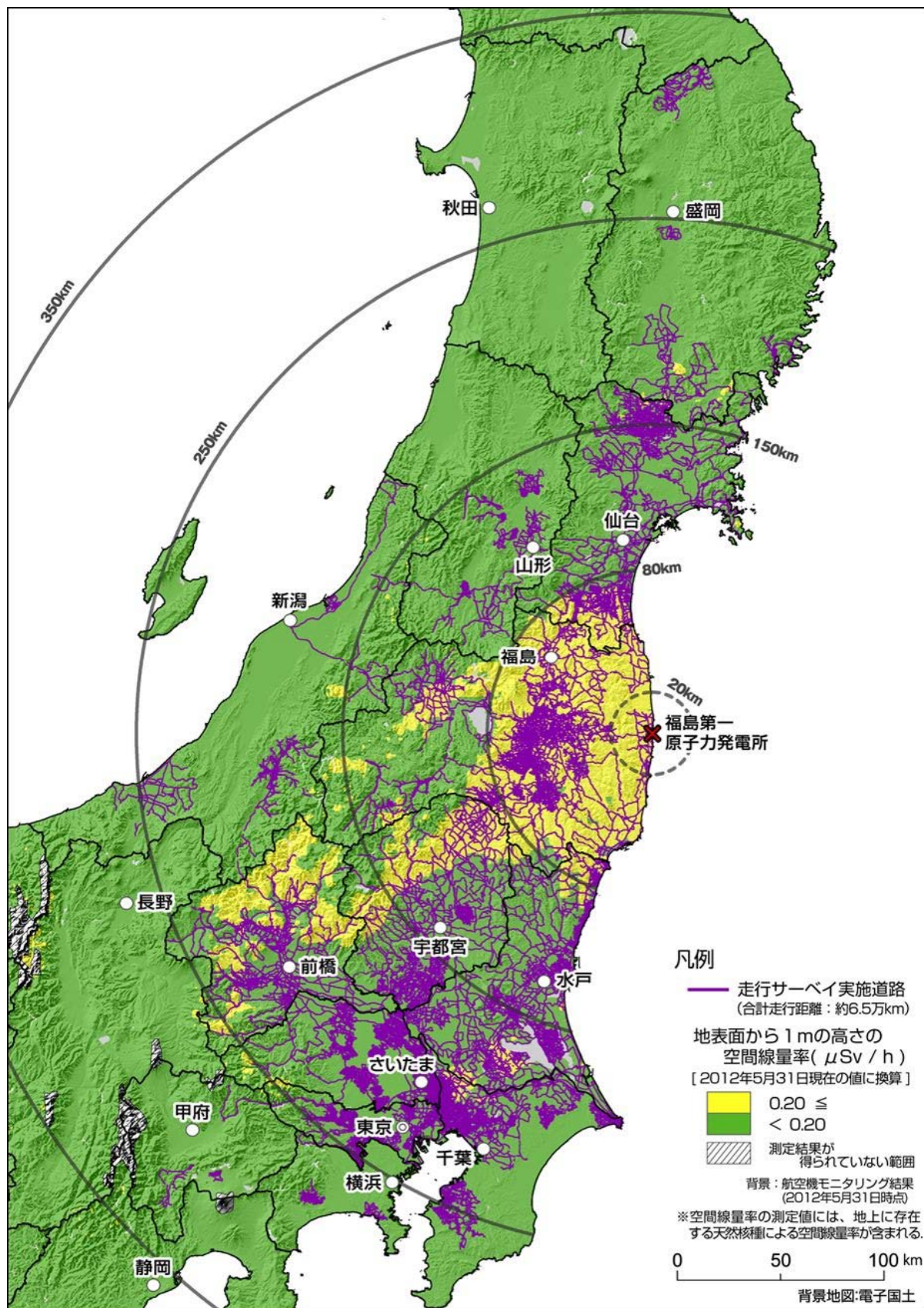
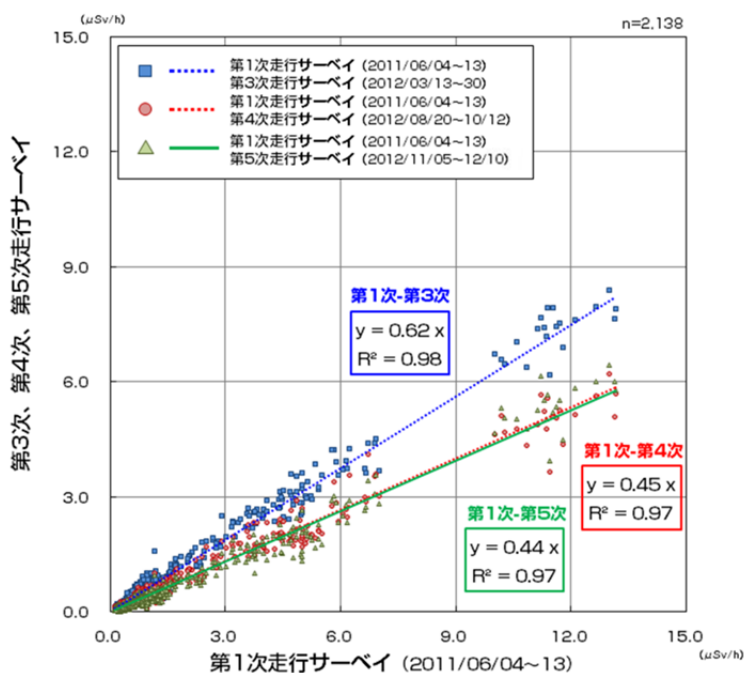


図2 第5次走行サーベイによる空間線量率の測定対象範囲



空間線量率の積算値 n=2,137

第1次走行サーベイ	第3次走行サーベイ	3次/1次
1655	947	57.2%

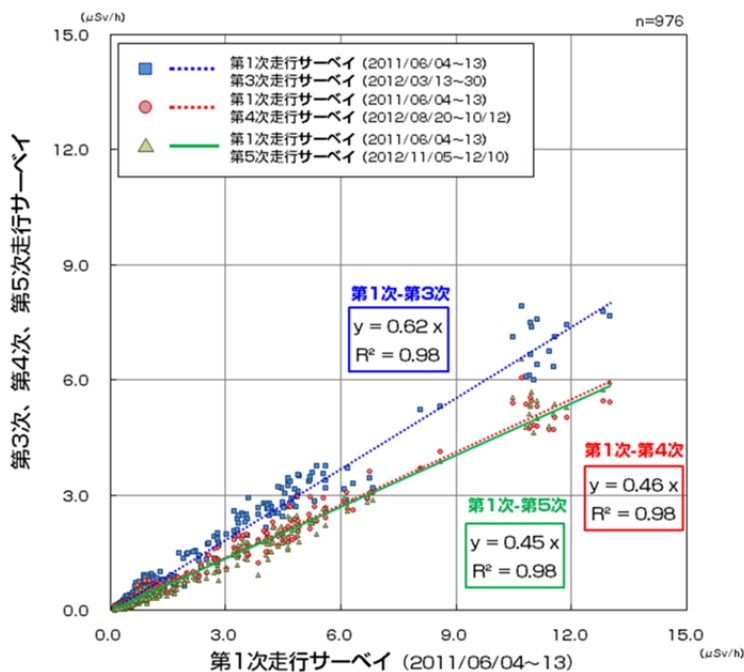
空間線量率の積算値 n=2,137

第1次走行サーベイ	第4次走行サーベイ	4次/1次
1655	722	43.6%

空間線量率の積算値 n=2,137

第1次走行サーベイ	第5次走行サーベイ	5次/1次
1655	665	40.2%

図3 第1次走行サーベイ結果と第3次～第5次サーベイ結果との相関図  
(土地利用状況が「田」に分類される地域)



空間線量率の積算値 n=976

第1次走行サーベイ	第3次走行サーベイ	3次/1次
950	555	58.4%

空間線量率の積算値 n=976

第1次走行サーベイ	第4次走行サーベイ	4次/1次
950	428	45.1%

空間線量率の積算値 n=976

第1次走行サーベイ	第5次走行サーベイ	5次/1次
950	397	41.8%

図4 第1次走行サーベイ結果と第3次～第5次サーベイ結果との相関図  
(土地利用状況が「其他農用地」に分類される地域)

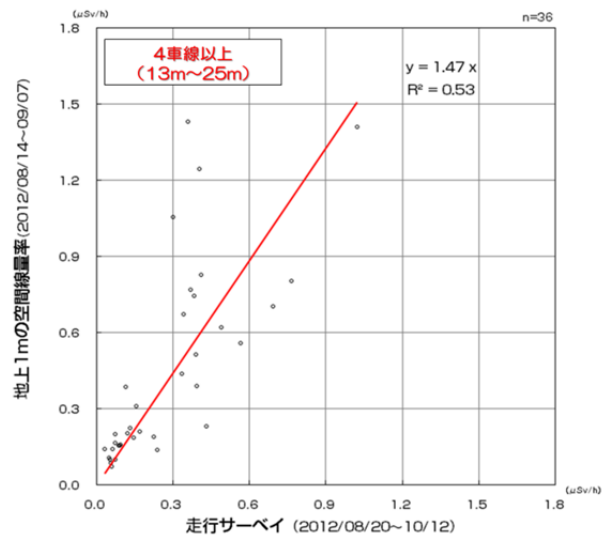
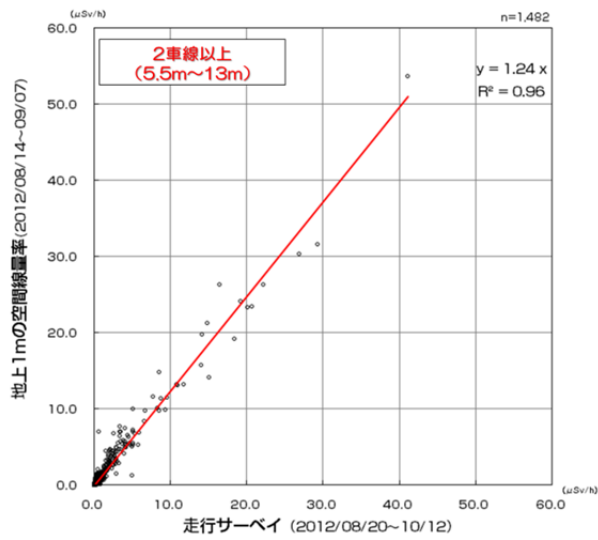
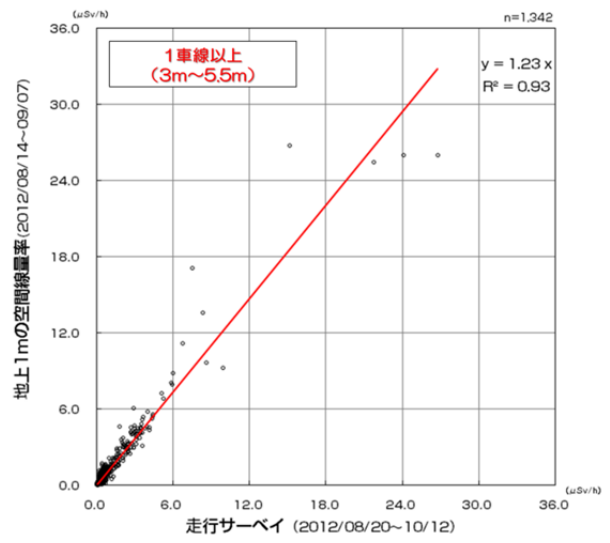
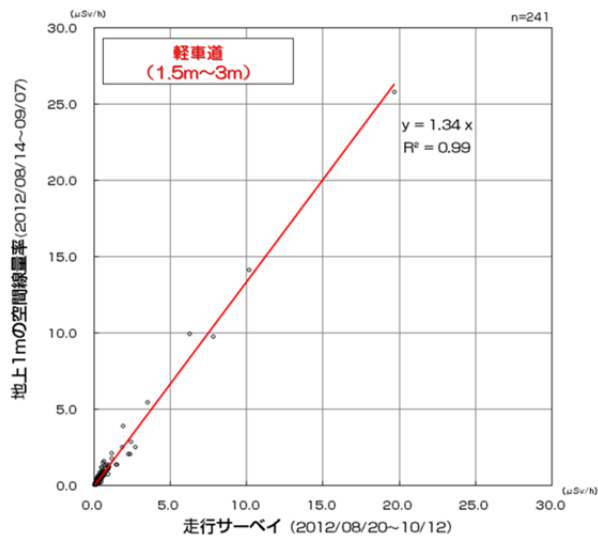


図5 道路上の空間線量率と道路周辺の地表面の空間線量率の相関における道路幅員の影響 (第4次走行サーベイ)

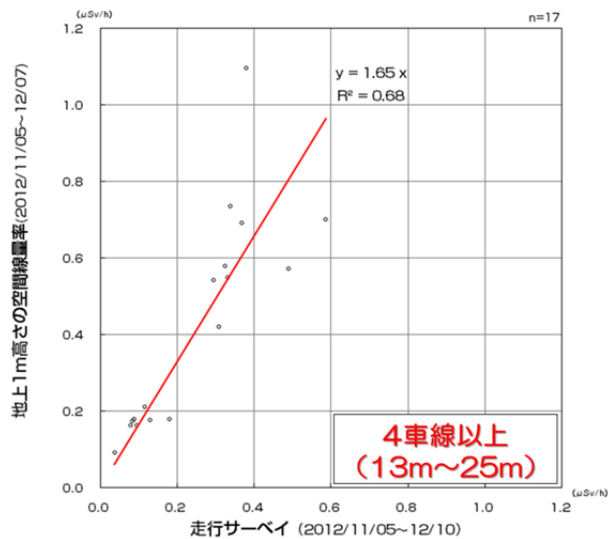
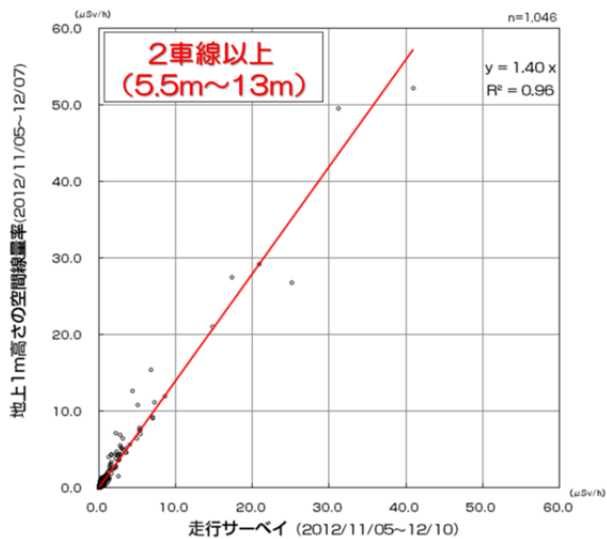
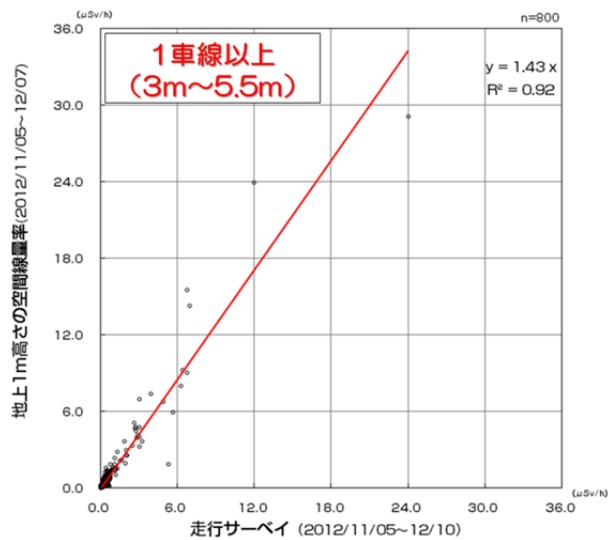
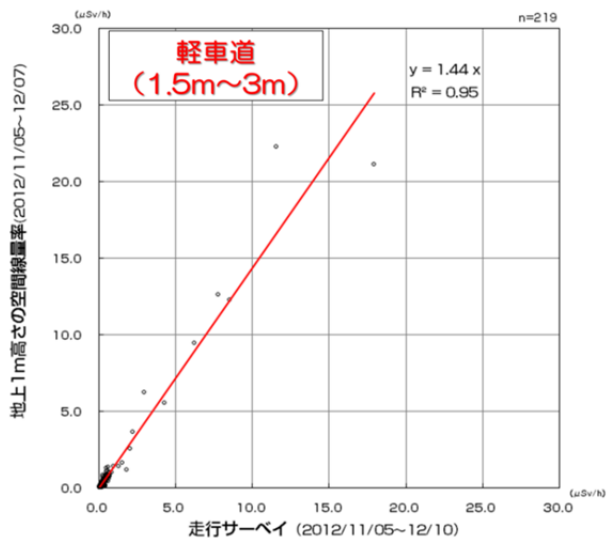


図6 道路上の空間線量率と道路周辺の地表面の空間線量率の相関における道路幅員の影響 (第5次走行サーベイ)