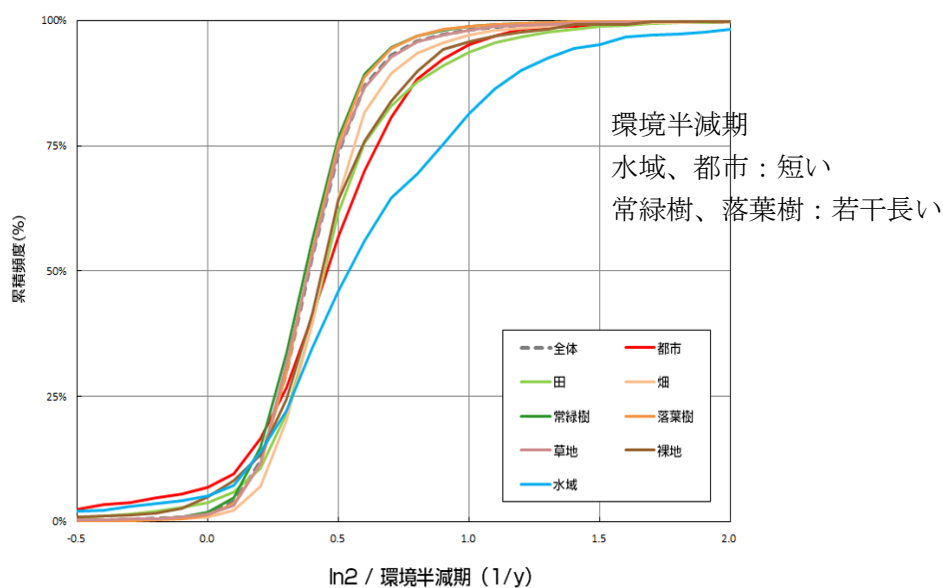
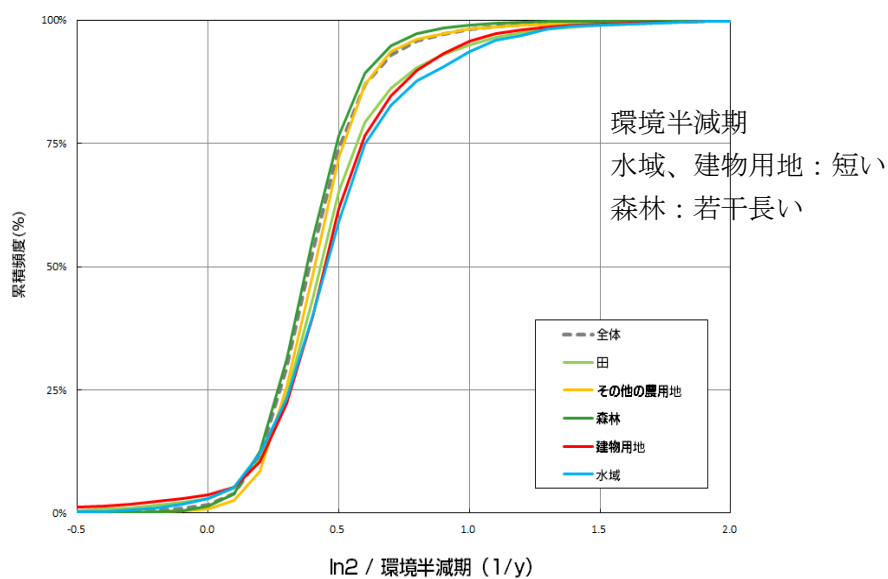


## Appendix 2.3.4 土地利用種別の環境半減期について試算した結果

第4次航空機モニタリング(平成23年11月5日)と第5次航空機モニタリング(平成24年6月28日)による空間線量率データを用いて、「だいち」(ALOS)データを用いた高解像度土地利用土地被覆図(JAXA)と国土数値情報土地利用細分メッシュ(国土交通省)の土地利用種別の環境半減期について試算した結果(累積頻度分布)を図1に示す。図に示すように、累積分布関数は、走行サーベイに関する累積分布関数と同じ傾向であった。



(a) 「だいち」(ALOS)データを用いた高解像度土地利用土地被覆図



(b) 国土数値情報土地利用細分メッシュ

図1 航空機モニタリング測定データから導出した環境半減期