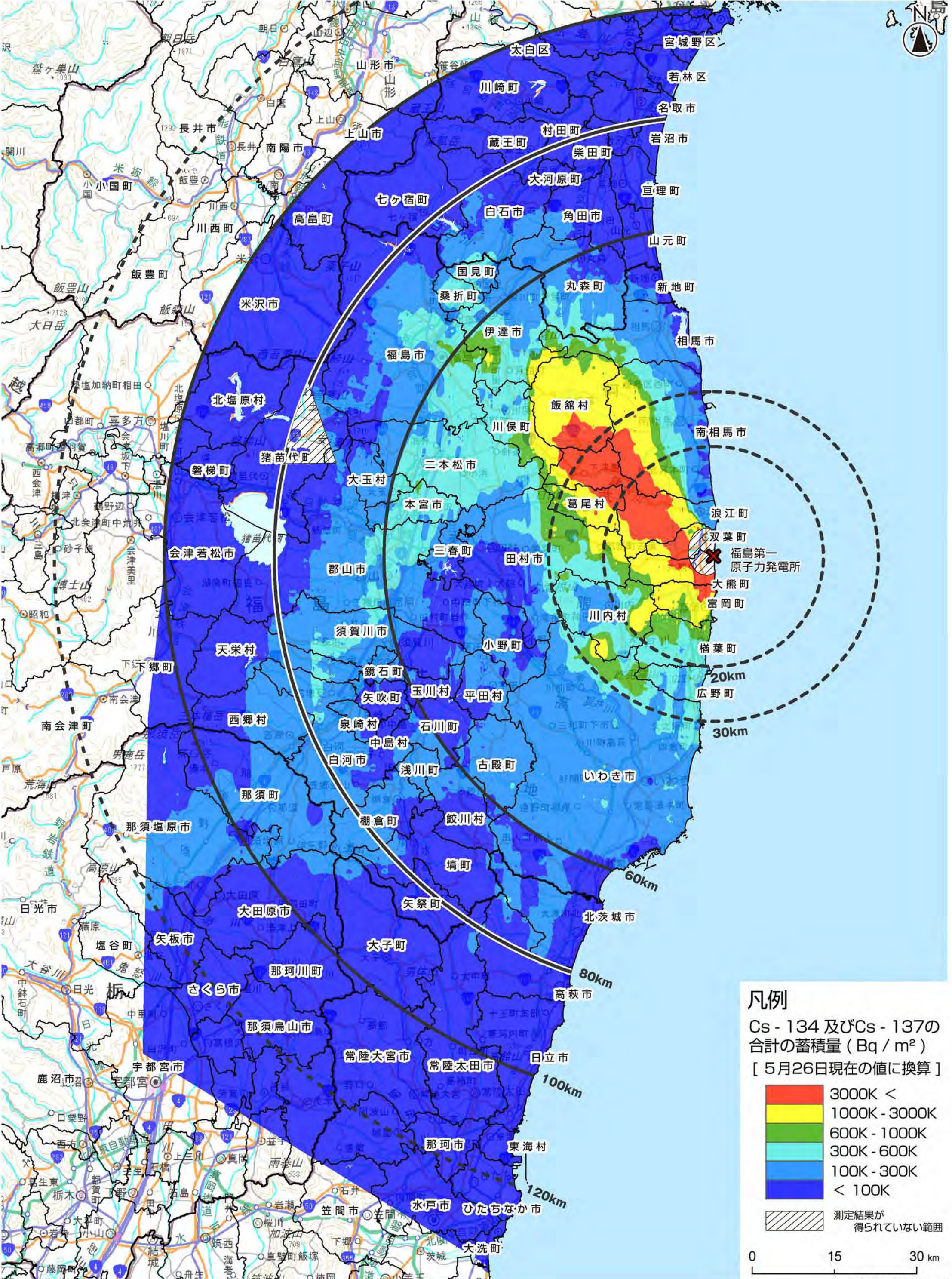


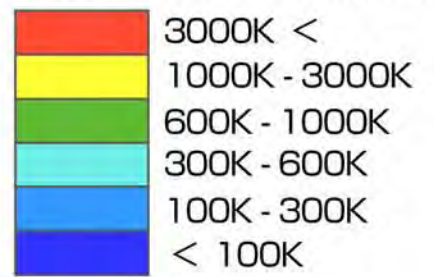
文部科学省及び米国DOEによる航空機モニタリングの結果

(東京電力(株) 福島第一原子力発電所から約100km圏内のセシウム134, 137の地表面への蓄積量の合計)

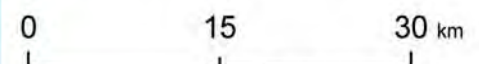


凡例

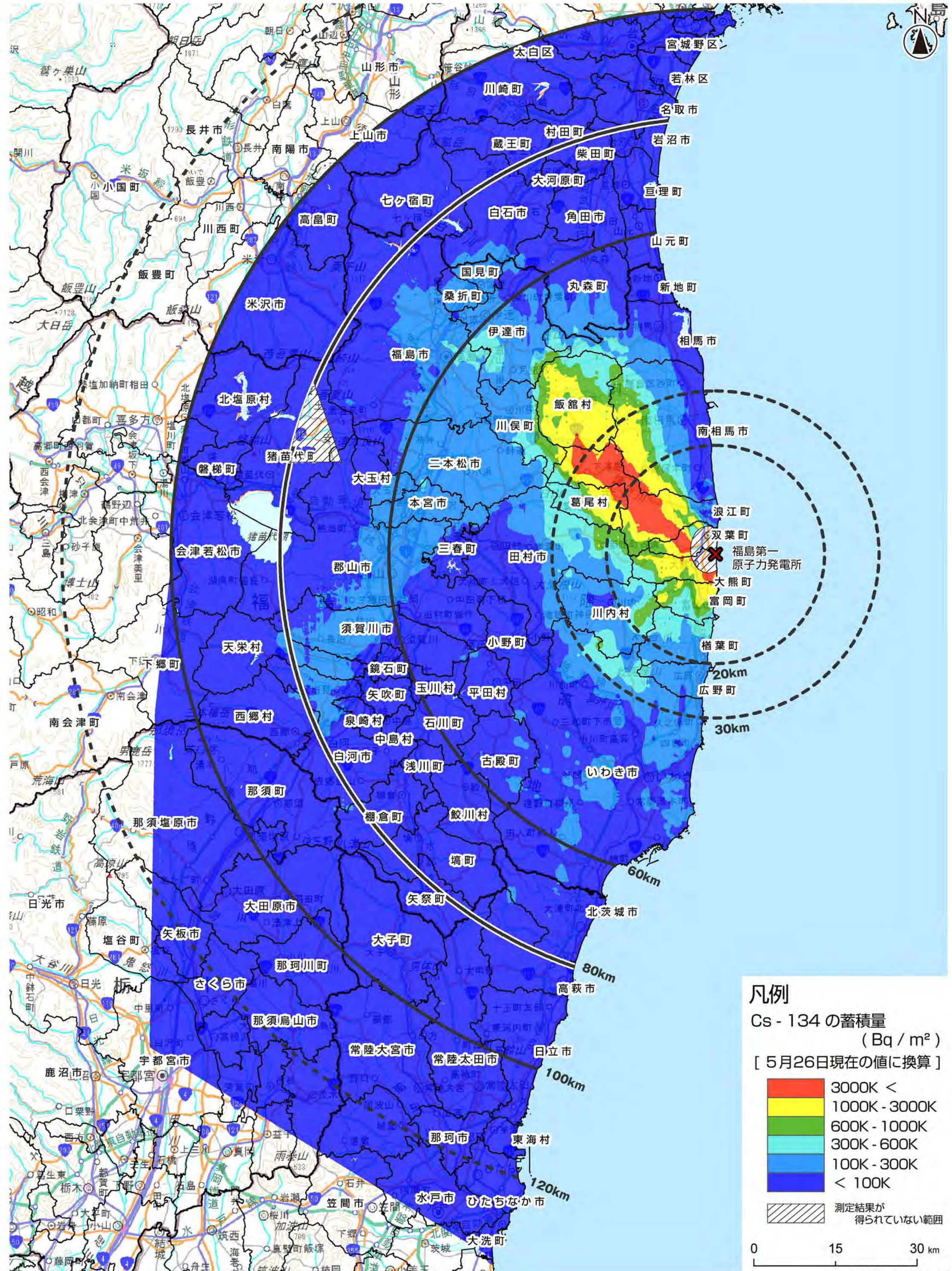
Cs - 134 及びCs - 137の
合計の蓄積量 (Bq / m²)
[5月26日現在の値に換算]



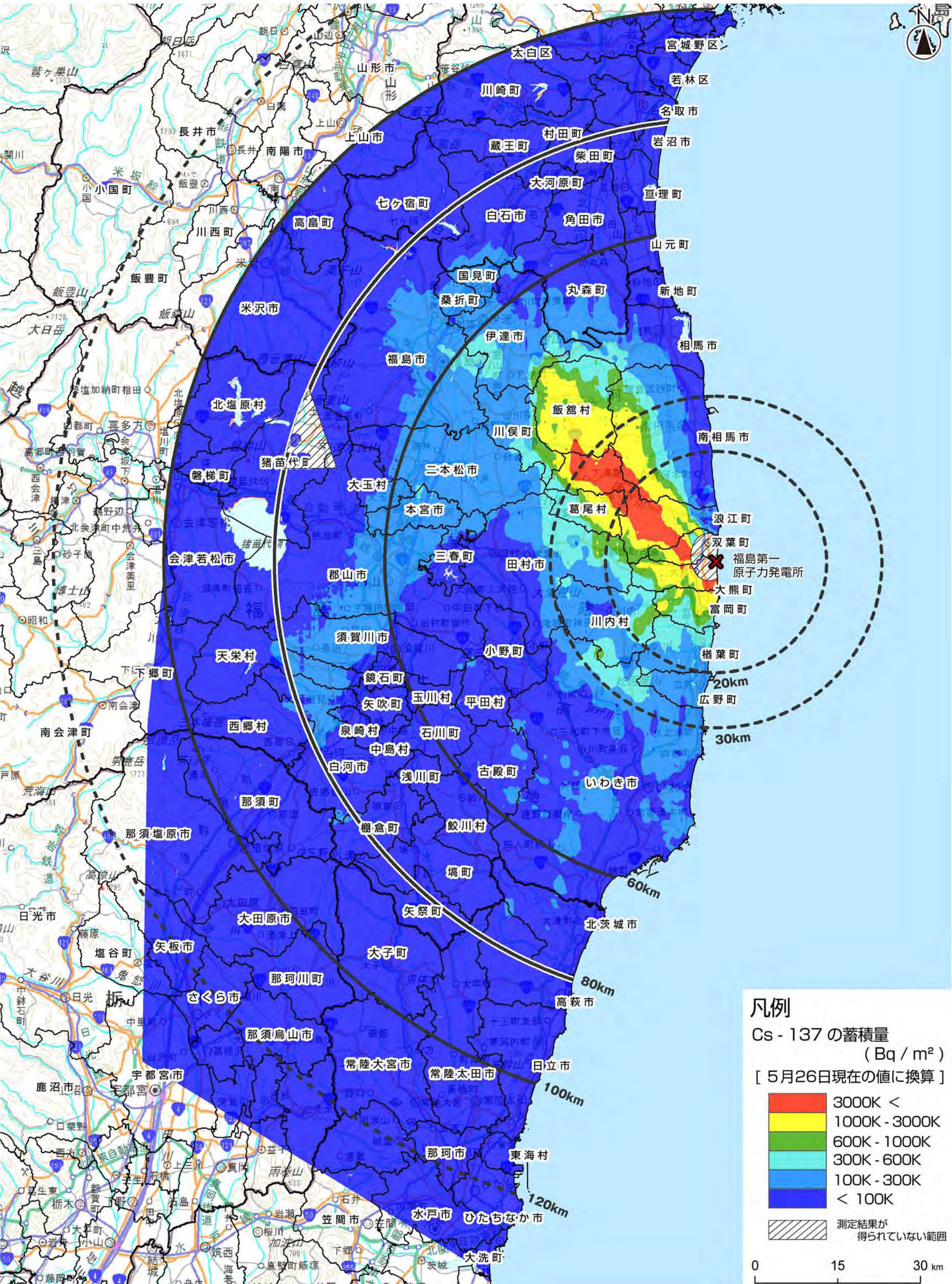
測定結果が
得られていない範囲



文部科学省及び米国DOEによる航空機モニタリングの結果 (東京電力(株) 福島第一原子力発電所から約100km圏内のセシウム134の地表面への蓄積量)



文部科学省及び米国DOEによる航空機モニタリングの結果 (東京電力(株) 福島第一原子力発電所から約100km圏内のセシウム137の地表面への蓄積量)



凡例
Cs - 137 の蓄積量
(Bq / m²)
[5月26日現在の値に換算]

Red	3000K <
Yellow	1000K - 3000K
Green	600K - 1000K
Cyan	300K - 600K
Light Blue	100K - 300K
Dark Blue	< 100K

測定結果が得られていない範囲

0 15 30 km
背景地図: 電子国土