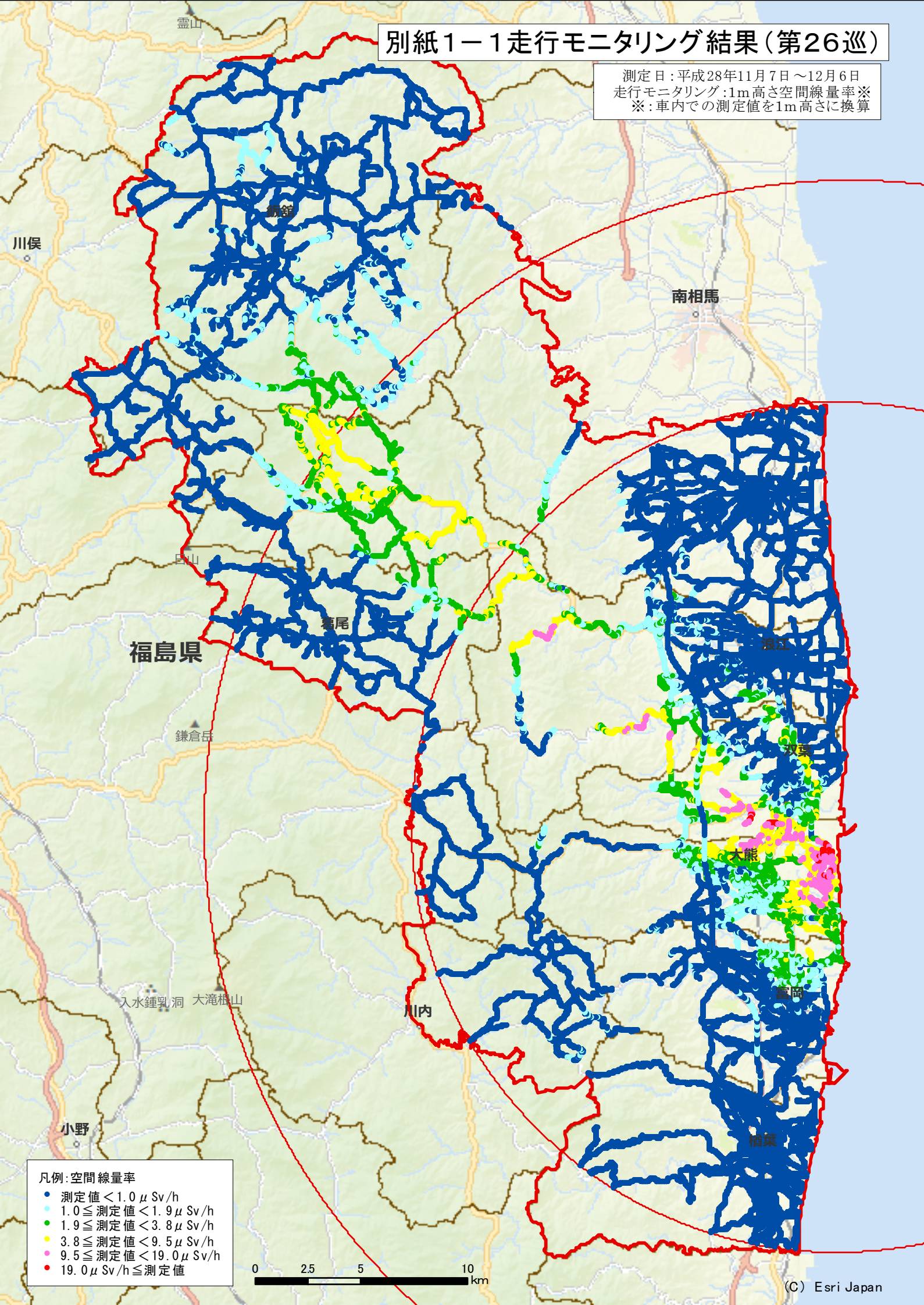


別紙1-1 走行モニタリング結果(第26巡)

測定日:平成28年11月7日~12月6日
走行モニタリング:1m高さ空間線量率※
※:車内での測定値を1m高さに換算



- 凡例:空間線量率
- 測定値 <math>< 1.0 \mu\text{Sv/h}</math>
 -

0 2.5 5 10 km