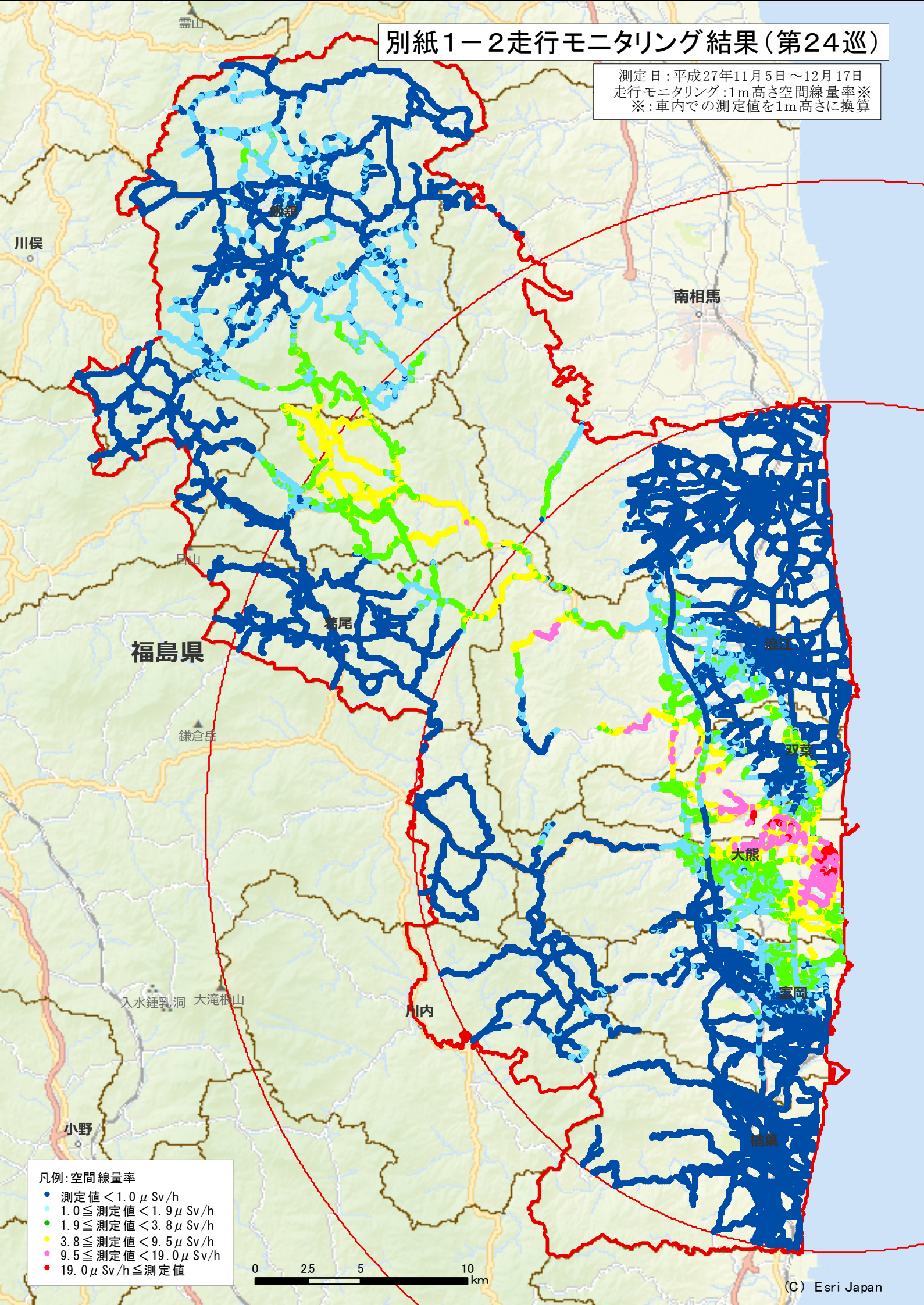


別紙1-2走行モニタリング結果(第24巡)

測定日:平成27年11月5日~12月17日
走行モニタリング:1m高さ空間線量率※
※:車内での測定値を1m高さに換算



- 凡例:空間線量率
- 測定値 <math>< 1.0 \mu\text{Sv/h}</math>
 -

0 2.5 5 10 km