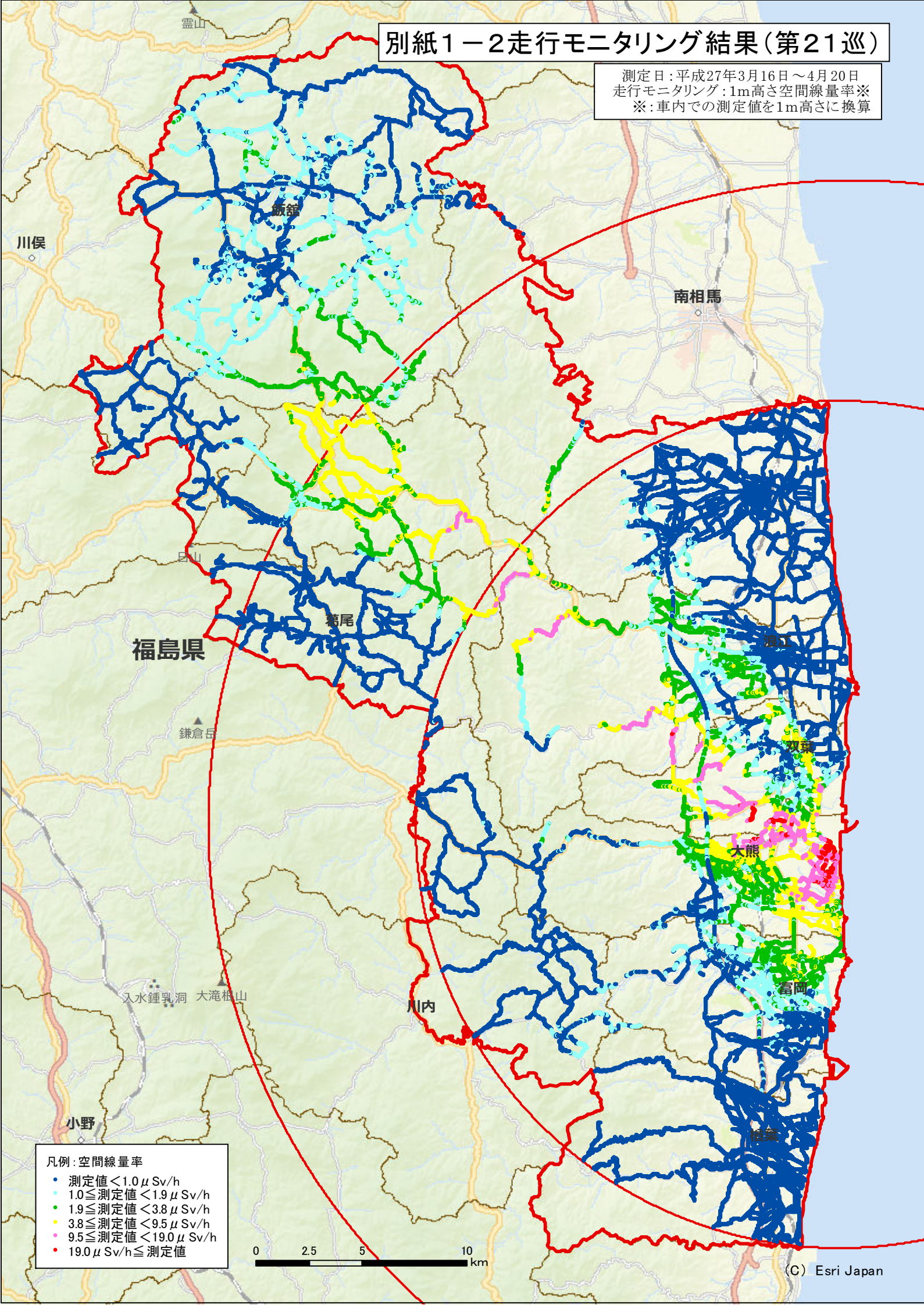


# 別紙1-2 走行モニタリング結果(第21巡)

測定日:平成27年3月16日~4月20日  
 走行モニタリング:1m高さ空間線量率※  
 ※:車内での測定値を1m高さに換算



- 凡例:空間線量率
- 測定値 <math>< 1.0 \mu\text{Sv/h}</math>
  - $1.0 \leq \text{測定値} < 1.9 \mu\text{Sv/h}$
  - $1.9 \leq \text{測定値} < 3.8 \mu\text{Sv/h}$
  - $3.8 \leq \text{測定値} < 9.5 \mu\text{Sv/h}$
  - $9.5 \leq \text{測定値} < 19.0 \mu\text{Sv/h}$
  - $19.0 \mu\text{Sv/h} \leq \text{測定値}$

0 2.5 5 10 km