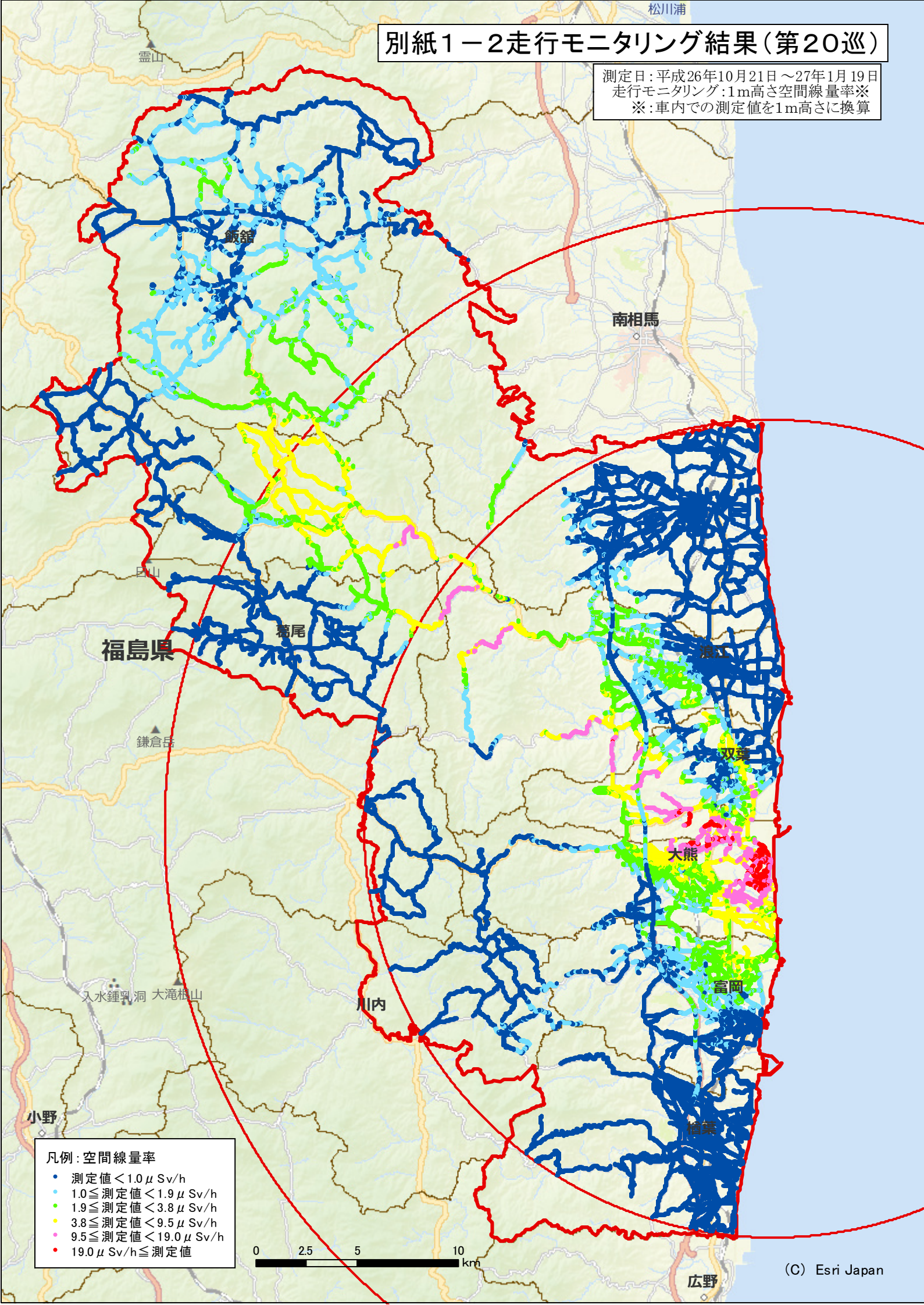


別紙1-2 走行モニタリング結果(第20巡)

測定日:平成26年10月21日~27年1月19日
走行モニタリング:1m高さ空間線量率※
※:車内での測定値を1m高さに換算



- 凡例:空間線量率
- 測定値 < 1.0 μ Sv/h
 - 1.0 \leq 測定値 < 1.9 μ Sv/h
 - 1.9 \leq 測定値 < 3.8 μ Sv/h
 - 3.8 \leq 測定値 < 9.5 μ Sv/h
 - 9.5 \leq 測定値 < 19.0 μ Sv/h
 - 19.0 μ Sv/h \leq 測定値