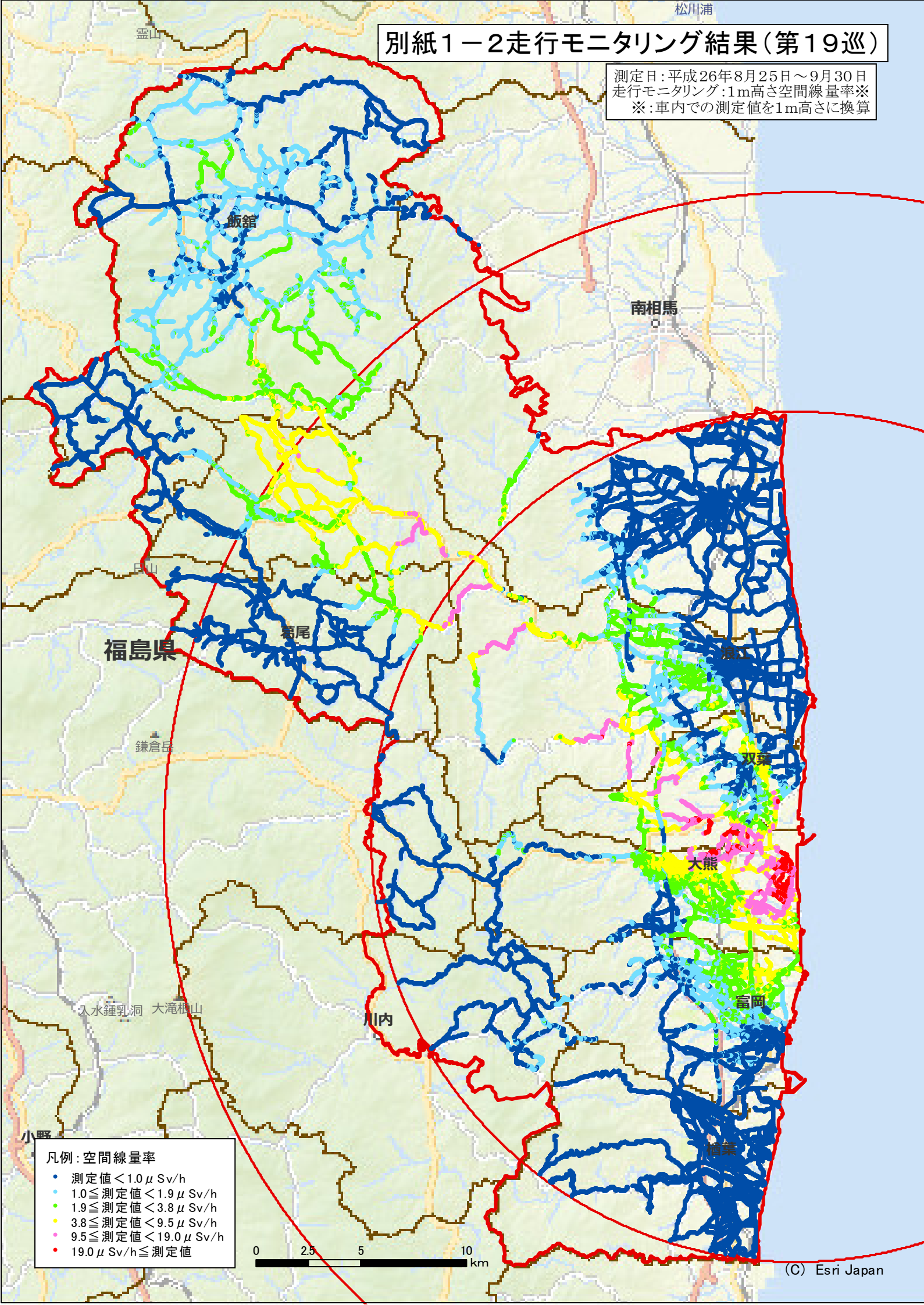


別紙1-2走行モニタリング結果(第19巡)

測定日:平成26年8月25日~9月30日
走行モニタリング:1m高さ空間線量率※
※:車内での測定値を1m高さに換算



福島県

飯館

南相馬

葛尾

浪江

鎌倉岳

双葉

大熊

富岡

入水鍾乳洞 大滝杉山

川内

楢葉

凡例:空間線量率

- 測定値 < 1.0 μ Sv/h
- 1.0 \leq 測定値 < 1.9 μ Sv/h
- 1.9 \leq 測定値 < 3.8 μ Sv/h
- 3.8 \leq 測定値 < 9.5 μ Sv/h
- 9.5 \leq 測定値 < 19.0 μ Sv/h
- 19.0 μ Sv/h \leq 測定値

