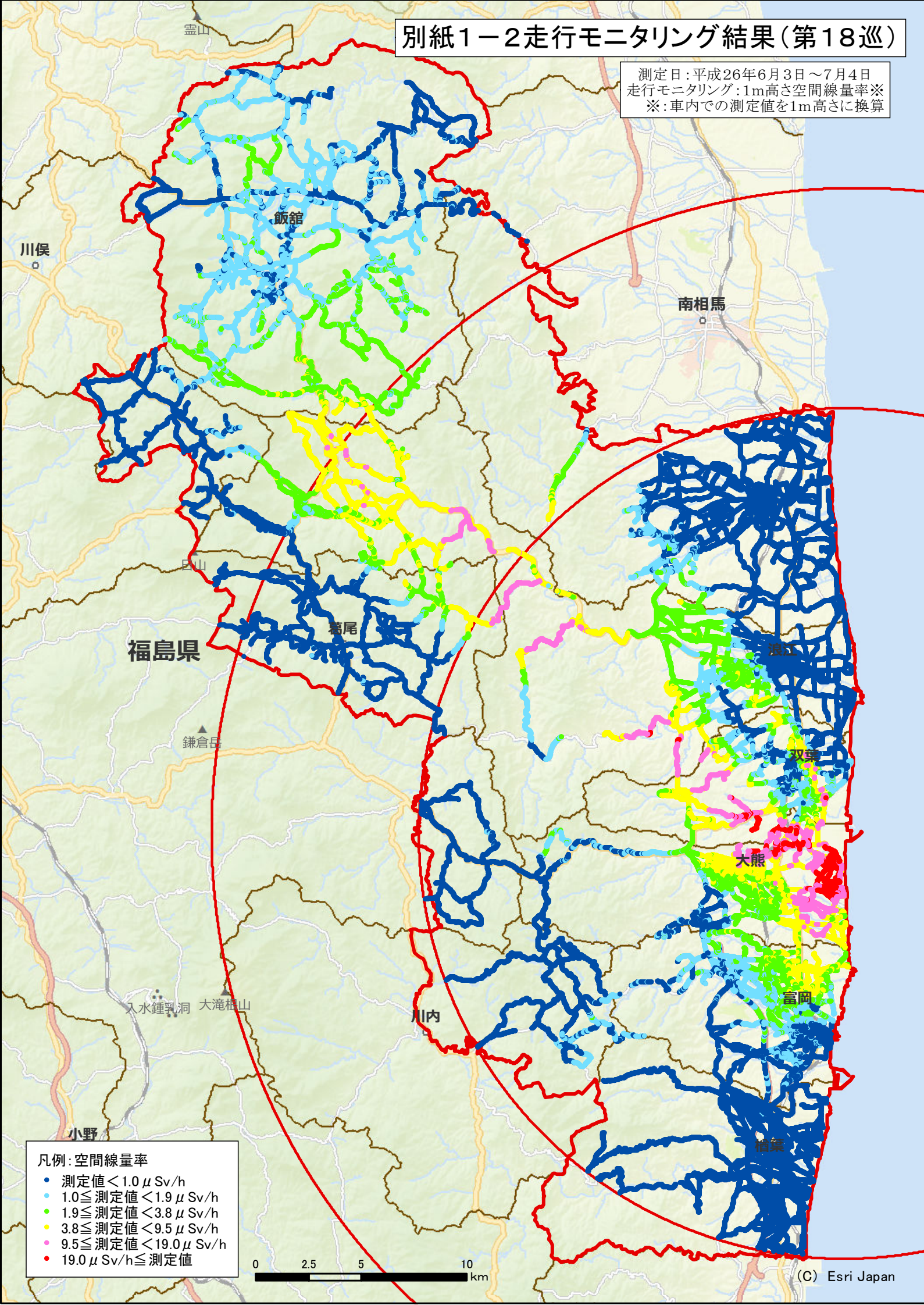


# 別紙1-2 走行モニタリング結果(第18巡)

測定日:平成26年6月3日~7月4日  
走行モニタリング:1m高さ空間線量率※  
※:車内での測定値を1m高さに換算



- 凡例:空間線量率
- 測定値 < 1.0  $\mu$ Sv/h
  - 1.0  $\leq$  測定値 < 1.9  $\mu$ Sv/h
  - 1.9  $\leq$  測定値 < 3.8  $\mu$ Sv/h
  - 3.8  $\leq$  測定値 < 9.5  $\mu$ Sv/h
  - 9.5  $\leq$  測定値 < 19.0  $\mu$ Sv/h
  - 19.0  $\mu$ Sv/h  $\leq$  測定値

