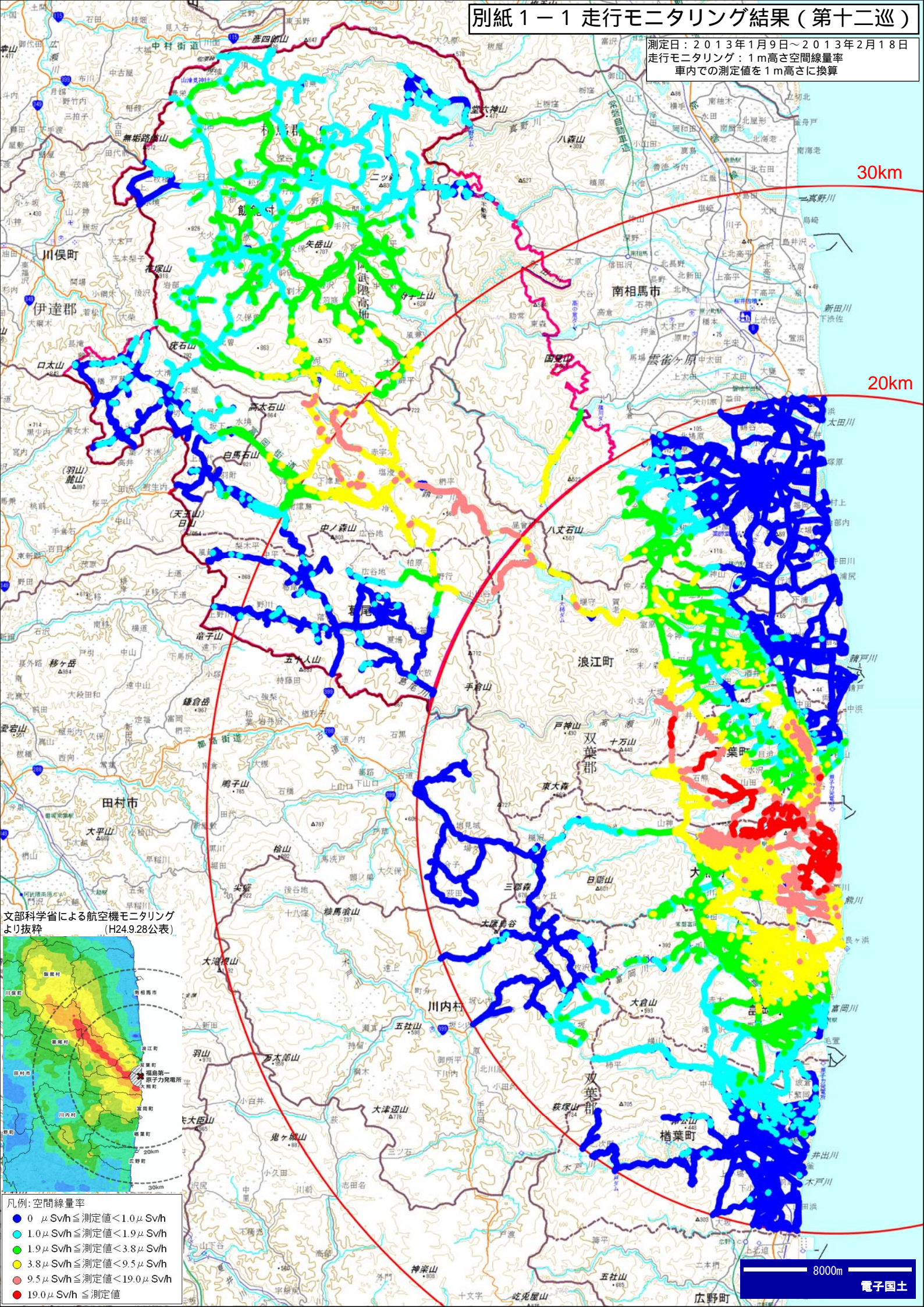
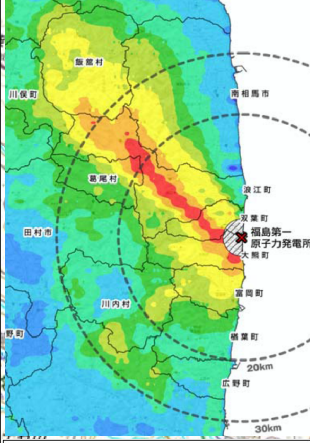


# 別紙 1 - 1 走行モニタリング結果 (第十二巡)

測定日：2013年1月9日～2013年2月18日  
 走行モニタリング：1m高さ空間線量率  
 車内での測定値を1m高さに換算



文部科学省による航空機モニタリングより抜粋 (H24.9.28公表)



- 凡例：空間線量率
- 0 μSv/h ≤ 測定値 < 1.0 μSv/h
  - 1.0 μSv/h ≤ 測定値 < 1.9 μSv/h
  - 1.9 μSv/h ≤ 測定値 < 3.8 μSv/h
  - 3.8 μSv/h ≤ 測定値 < 9.5 μSv/h
  - 9.5 μSv/h ≤ 測定値 < 19.0 μSv/h
  - 19.0 μSv/h ≤ 測定値