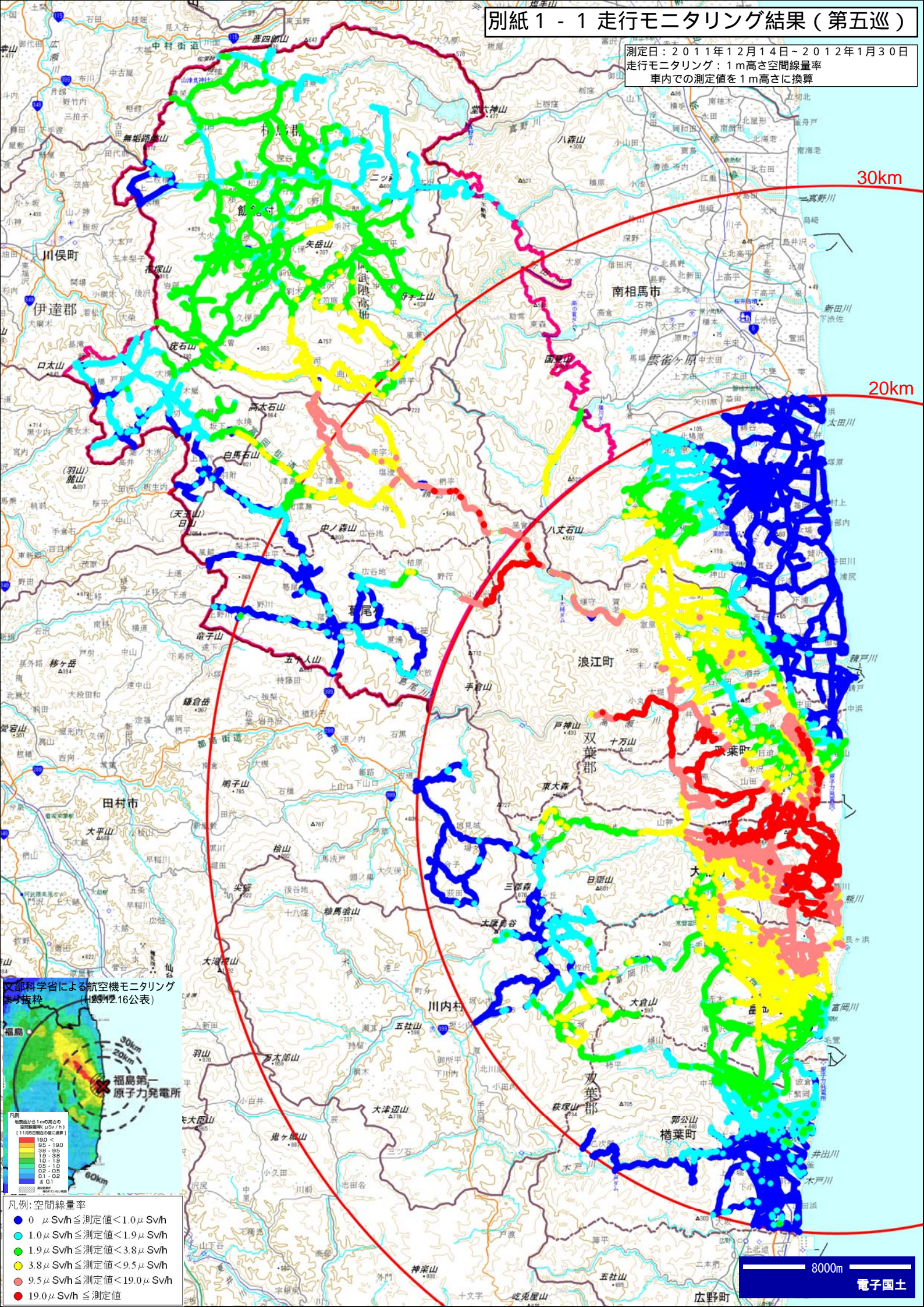


別紙 1 - 1 走行モニタリング結果 (第五巡)

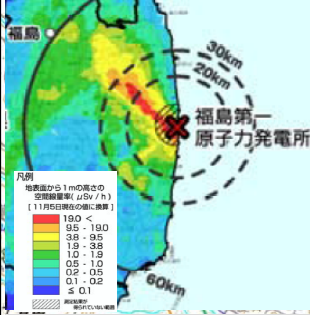
測定日: 2011年12月14日~2012年1月30日
 走行モニタリング: 1m高さ空間線量率
 車内の測定値を1m高さに換算



30km

20km

文部科学省による航空機モニタリング
 実況抜粋 (H23M12.16公表)



- 凡例: 空間線量率
- 0 μ Sv/h \leq 測定値 < 1.0 μ Sv/h
 - 1.0 μ Sv/h \leq 測定値 < 1.9 μ Sv/h
 - 1.9 μ Sv/h \leq 測定値 < 3.8 μ Sv/h
 - 3.8 μ Sv/h \leq 測定値 < 9.5 μ Sv/h
 - 9.5 μ Sv/h \leq 測定値 < 19.0 μ Sv/h
 - 19.0 μ Sv/h \leq 測定値

8000m 電子国土