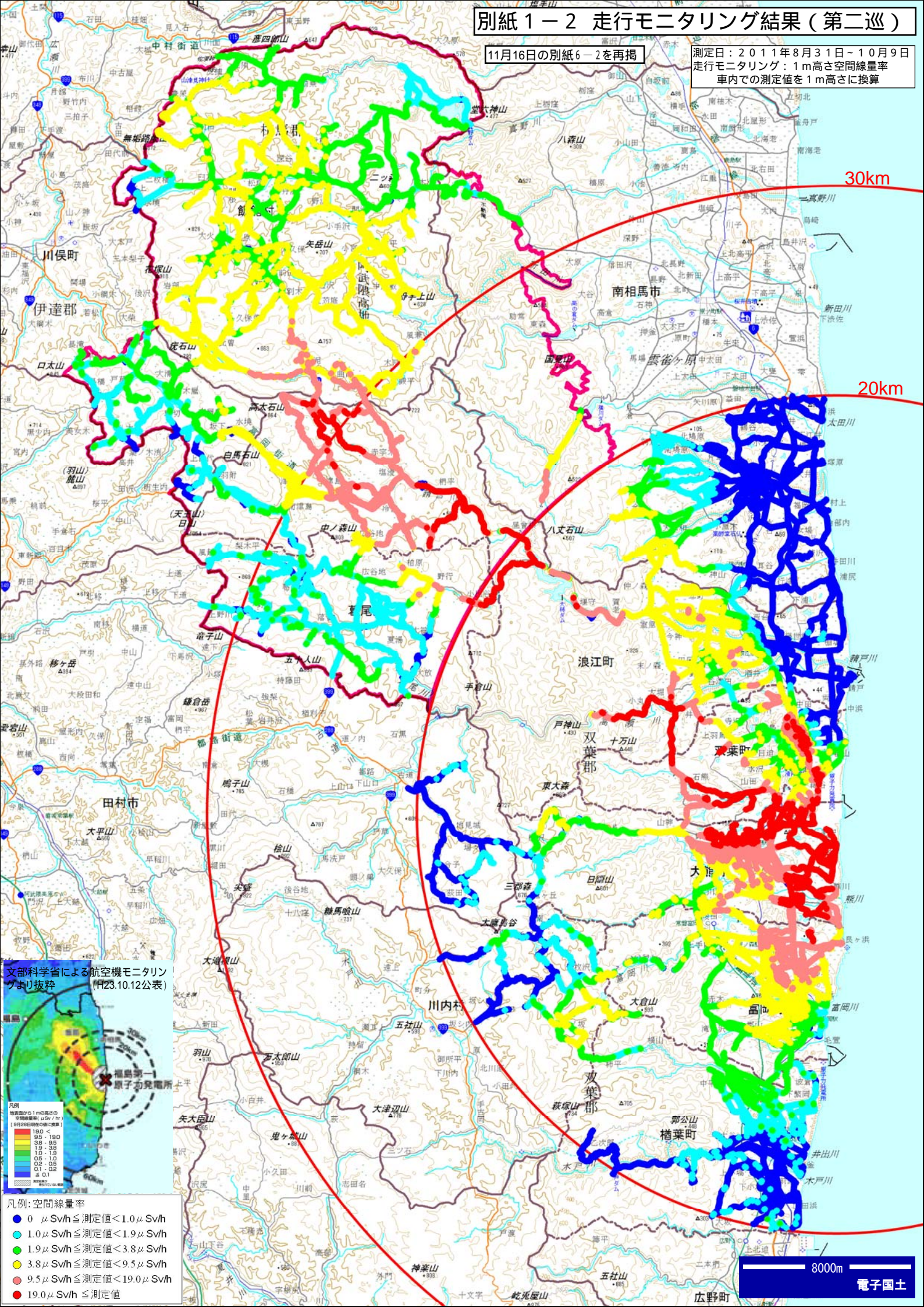


別紙1-2 走行モニタリング結果 (第二巡)

11月16日の別紙6-2を再掲

測定日：2011年8月31日～10月9日
 走行モニタリング：1m高さ空間線量率
 車内での測定値を1m高さに換算

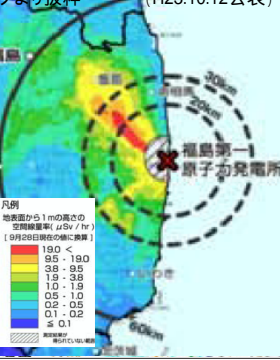


30km

20km

8000m 電子国土

文部科学省による航空機モニタリング
 より抜粋 (H23.10.12公表)



- 凡例：空間線量率
- 0 μSv/h ≤ 測定値 < 1.0 μSv/h
 - 1.0 μSv/h ≤ 測定値 < 1.9 μSv/h
 - 1.9 μSv/h ≤ 測定値 < 3.8 μSv/h
 - 3.8 μSv/h ≤ 測定値 < 9.5 μSv/h
 - 9.5 μSv/h ≤ 測定値 < 19.0 μSv/h
 - 19.0 μSv/h ≤ 測定値