

東京電力株式会社福島第一原子力発電所の20km圏内の空間線量率測定結果(平成28年1月19日～21日)
[Readings of air dose rate in 20km Zone of TEPCO Fukushima Dai-ichi NPP (Jan 19~21, 2016)]

線量計の種類 [Type of detectors]

NaI : NaI(ヨウ化ナトリウム)シンチレータ[NaI scintillator detector]

IC : 電離箱 [ionization chamber type survey meter]

測定実施者:電力会社

[Reading by Electric power company]

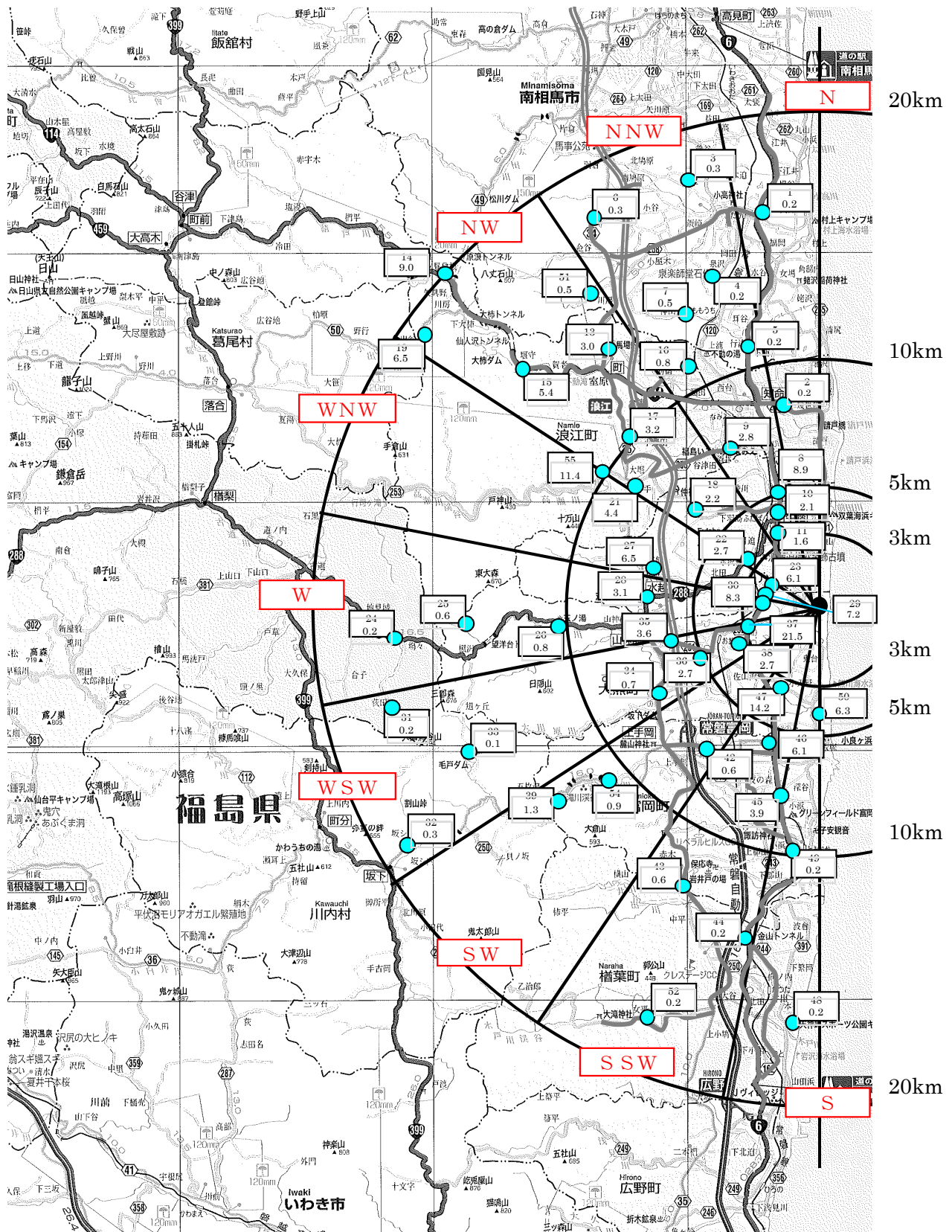
図面上 番 号 [Number]	測定場所(福島第一発電所からの距離) [Reading Post (length from NPP)]	測定日時 [Monitoring Time]	空間線量率 (μ Sv/h) [Air dose rate (unit: μ Sv/h)]	使 用 線量計 [Detector]	備 考 [Note]
1	南相馬市小高区大井(北16km) [Minami Soma city Odaka ward Ooi (16km North)]	2016/1/20 13:03	0.2	NaI	
2	双葉郡浪江町大字北幾世橋(北8.1km) [Futaba county Namie town oaza Kitakiyohashi (8.1km North)]	2016/1/20 14:03	0.2	NaI	
3	南相馬市小高区片草(北北西18km) [Minami Soma city Odaka ward Katakusa (18km North/North/West)]	2016/1/20 13:13	0.3	NaI	
4	南相馬市小高区泉沢(北北西14km) [Minami Soma city Odaka ward Izumisawa (14km North/North/West)]	2016/1/20 13:48	0.2	NaI	
5	南相馬市小高区行津(北北西11km) [Minami Soma city Odaka ward Namezu (11km North/North/West)]	2016/1/20 13:54	0.2	NaI	
6	南相馬市小高区大富(北北西19km) [Minami Soma city Odaka ward Otomi (19km North/North/West)]	2016/1/20 13:22	0.3	NaI	
7	南相馬市小高区神山(北北西13km) [Minami Soma city Odaka ward Kamiyama (13km North/North/West)]	2016/1/20 13:41	0.5	NaI	
8	双葉郡双葉町大字長塚(北北西4.8km) [Futaba county Futaba town oaza Nagatsuka (4.8km North/North/West)]	2016/1/19 10:32	8.9	NaI	
9	双葉郡浪江町酒井(北西7.5km) [Futaba county Namie town Sakai (7.5km North/West)]	2016/1/20 14:21	2.8	NaI	
10	双葉郡双葉町大字長塚(北北西4.1km) [Futaba county Futaba town oaza Nagatsuka (4.1km North/North/West)]	2016/1/19 10:25	2.1	NaI	
11	双葉郡双葉町大字新山(北西3.5km) [Futaba county Futaba town oaza Shinzan (3.5km North/West)]	2016/1/19 10:16	1.6	NaI	
13	双葉郡浪江町大字立野(北西14km) [Futaba county Namie town oaza Tatsuno (14km North/West)]	2016/1/21 11:05	3.0	NaI	
14	双葉郡浪江町屋曽根(北西20km) [Futaba county Namie town Hirusone (20km North/West)]	2016/1/21 11:49	9.0	NaI	積雪有り(5cm)
15	双葉郡浪江町室原(北西15km) [Futaba county Namie town Murohara (15km North/West)]	2016/1/21 11:25	5.4	NaI	積雪有り(1cm)
16	双葉郡浪江町大字立野(北北西11km) [Futaba county Namie town oaza Tatsuno (11km North/North/West)]	2016/1/21 10:56	0.8	NaI	
17	双葉郡浪江町大字末森(北西11km) [Futaba county Namie town oaza Suenomori (11km North/West)]	2016/1/20 14:54	3.2	NaI	
18	双葉郡双葉町寺沢(北西7.0km) [Futaba county Futaba town Terasawa (7.0km North/West)]	2016/1/19 10:44	2.2	NaI	

図面上 番 号 [Number]	測定場所(福島第一発電所からの距離) [Reading Post (length from NPP)]	測定日時 [Monitoring Time]	空間線量率 (μ Sv/h) [Air dose rate (unit: μ Sv/h)]	使 用 線量計 [Detector]	備 考 [Note]
19	双葉郡浪江町川房(北西19km) [Futaba county Namie town Kawabusa (19km North/West)]	2016/1/21 11:38	6.5	NaI	積雪有り(20cm)
21	双葉郡浪江町大字井手(西北西9.1km) [Futaba county Namie town oaza Ide (9.1km West/North/West)]	2016/1/20 14:30	4.4	NaI	
22	双葉郡双葉町大字前田(西北西3.6km) [Futaba county Futaba town oaza Maeda (3.6km West/North/West)]	2016/1/19 11:10	2.7	NaI	
23	双葉郡大熊町大字夫沢(西北西2.3km) [Futaba county Okuma town oaza Ottozawa (2.3km West/North/West)]	2016/1/19 10:07	6.1	NaI	
24	田村市都路町古道(西17km) [Tamura city Miyakoji town Furumichi (17km West)]	2016/1/19 12:00	0.2	NaI	積雪有り(20cm)
25	双葉郡大熊町大字野上(西14km) [Futaba county Okuma town oaza Nogami (14km West)]	2016/1/19 13:55	0.6	NaI	積雪有り(30cm)
26	双葉郡大熊町大字野上(西11km) [Futaba county Okuma town oaza Nogami (11km West)]	2016/1/19 11:34	0.8	NaI	積雪有り(1cm)
27	双葉郡双葉町石熊(西北西7.1km) [Futaba county Futaba town Ishikuma (7.1km West/North/West)]	2016/1/19 11:00	6.5	NaI	
28	双葉郡双葉町大字山田(西7.1km) [Futaba county Futaba town oaza Yamada (7.1km West)]	2016/1/19 10:23	3.1	NaI	
29	双葉郡大熊町大字夫沢(西2.4km) [Futaba county Okuma town oaza Ottozawa (2.4km West)]	2016/1/19 10:03	7.2	NaI	
30	双葉郡大熊町大字夫沢(西2.6km) [Futaba county Okuma town oaza Ottozawa (2.6km West)]	2016/1/19 10:00	8.3	NaI	
31	田村市都路町古道(西南西18km) [Tamura city Miyakoji town Furumichi (18km West/South/West)]	2016/1/19 12:20	0.2	NaI	積雪有り(50cm)
32	双葉郡川内村下川内(西南西19km) [Futaba county Kawauchi town Shimokawauchi (19km West/South/West)]	2016/1/19 15:41	0.3	NaI	積雪有り(20cm)
33	双葉郡川内村下川内(西南西15km) [Futaba county Kawauchi town Shimokawauchi (15km West/South/West)]	2016/1/19 15:20	0.1	NaI	積雪有り(30cm)
34	双葉郡大熊町大川原(西南西7.5km) [Futaba county Okuma town Ogawara (7.5km West/South/West)]	2016/1/19 11:50	0.7	NaI	
35	双葉郡大熊町大字野上(西南西6.6km) [Futaba county Okuma town oaza Nogami (6.6km West/South/West)]	2016/1/21 9:52	3.6	NaI	
36	双葉郡大熊町下野上(西南西4.8km) [Futaba county Okuma town Shimonogami (4.8km West/South/West)]	2016/1/21 9:58	2.7	NaI	
37	双葉郡大熊町大字夫沢(西南西3.0km) [Futaba county Okuma town oaza Ottozawa (3.0km West/South/West)]	2016/1/19 9:55	21.5	NaI	
38	双葉郡大熊町小入野(西南西3.4km) [Futaba county Okuma town Koirino (3.4km West/South/West)]	2016/1/19 9:48	2.7	NaI	
39	双葉郡富岡町大字上手岡(南西13km) [Futaba county Tomioka town oaza Kamiteoka (13km South/West)]	2016/1/19 12:06	1.3	NaI	積雪有り(5cm)
42	双葉郡富岡町大字上手岡(南西7.9km) [Futaba county Tomioka town oaza Kamiteoka (7.9km South/West)]	2016/1/19 12:19	0.6	NaI	
43	双葉郡富岡町大字上郡山(南南西13km) [Futaba county Tomioka town oaza Kamikooriyama (13km South/South/West)]	2016/1/19 14:43	0.6	NaI	

図面上 番 号 [Number]	測定場所(福島第一発電所からの距離) [Reading Post (length from NPP)]	測定日時 [Monitoring Time]	空間線量率 (μ Sv/h) [Air dose rate (unit: μ Sv/h)]	使 用 線量計 [Detector]	備 考 [Note]
44	双葉郡檜葉町上繁岡(南南西14km) [Futaba county Naraha town Kamishigeoka (14km South/South/West)]	2016/1/19 14:34	0.2	NaI	
45	双葉郡富岡町大字本岡(南南西7.2km) [Futaba county Tomioka town oaza Motooka (7.2km South/South/West)]	2016/1/19 9:10	3.9	NaI	
46	双葉郡富岡町大字小良ヶ浜(南南西5.7km) [Futaba county Tomioka town oaza Oragahama (5.7km South/South/West)]	2016/1/19 9:17	6.1	NaI	
47	双葉郡大熊町大字熊川(南南西3.7km) [Futaba county Okuma town oaza Kumagawa (3.7km South/South/West)]	2016/1/19 9:27	14.2	NaI	
48	双葉郡檜葉町大字井出(南16km) [Futaba county Naraha town oaza Ide (16km South)]	2016/1/19 14:20	0.2	NaI	
49	双葉郡富岡町大字小浜(南9.4km) [Futaba county Tomioka town oaza Kobama (9.4km South)]	2016/1/19 12:30	0.2	NaI	
50	双葉郡大熊町大字熊川(南4.0km) [Futaba county Okuma town oaza Kumagawa (4.0km South)]	2016/1/19 9:35	6.3	NaI	
51	南相馬市小高区川房(北西16km) [Minami Soma city Odaka ward Kawabusa (16km North/West)]	2016/1/20 13:29	0.5	NaI	
52	双葉郡檜葉町大字上小塙(南南西18km) [Futaba county Naraha town oaza Kamikobana (18km South/South/West)]	2016/1/19 14:58	0.2	NaI	
54	双葉郡富岡町大字上手岡(南西11km) [Futaba county Tomioka town oaza Kamiteoka (11km South/West)]	2016/1/19 12:00	0.9	NaI	積雪有り(1cm)
55	双葉郡浪江町大字井手(西北西10km) [Futaba county Namie town oaza Ide (10km West/North/West)]	2016/1/20 14:38	11.4	NaI	

※注

- ・No.12、41、20、40は土砂崩れ等道路事情により廃止。代替として、No.51、52、53、54を設定(平成23年9月6日、14日、10月4日)。
[No.51,52,53,54 have been settled for No.12,41,20,40 which were abolished because of road condition, such as landslide.
(September 6[No.51], 14[No.52], October 4[No.53,54], 2011)]
- ・No.53は通行止めにより現地入りできず、代替として、No.55を設定(平成23年10月25日)。
[No.55 has been settled for No.53 which was abolished because the road was closed. (October 25,2011)]



東京電力株式会社福島第一原子力発電所の20km圏内の空間線量率測定結果

(測定日：平成28年1月19日～21日)

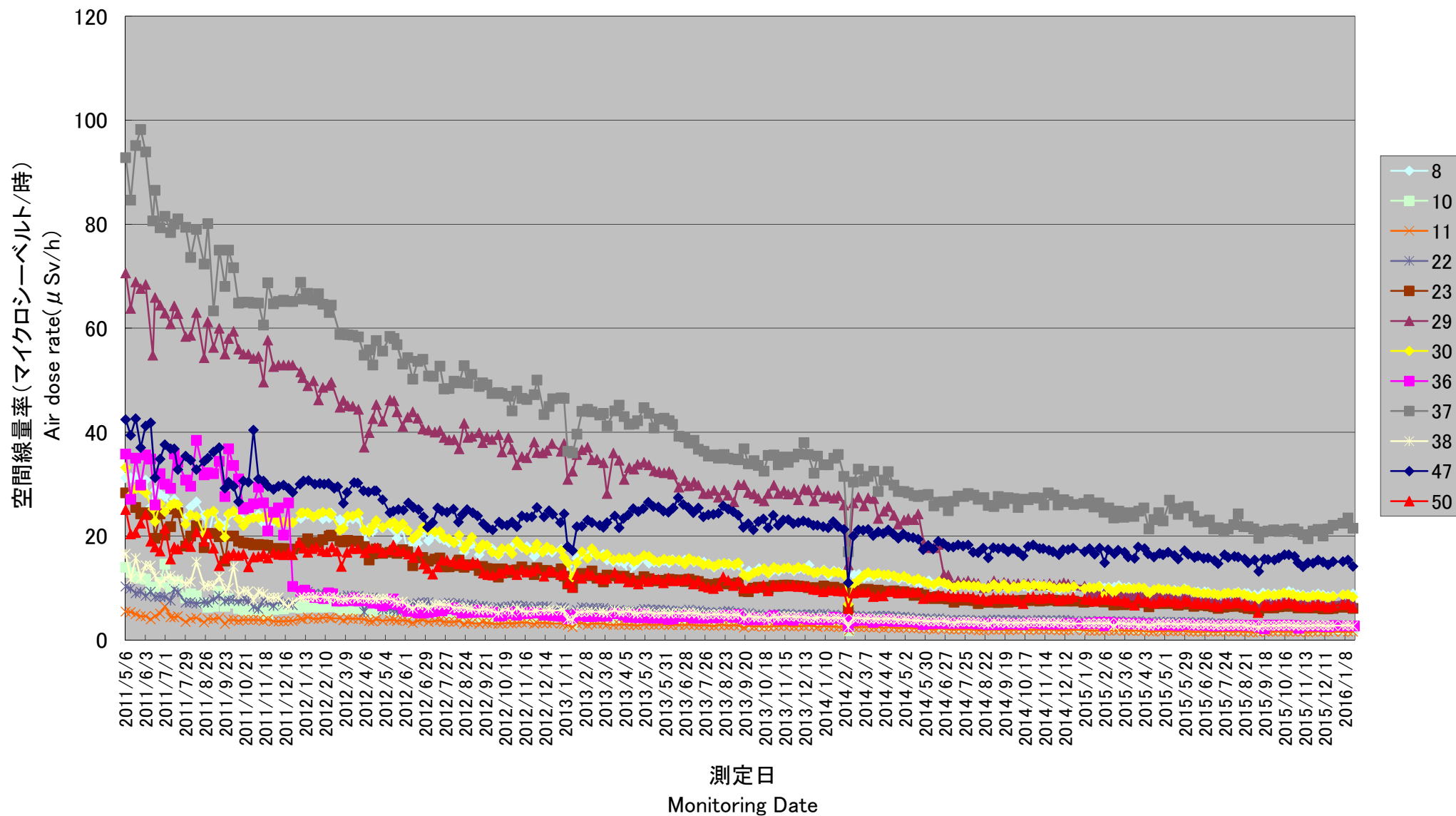
Readings of air dose rate in 20km Zone of TEPCO Fukushima Dai-ichi NPP (Jan 19～21, 2016)

※ 四角内の記載については、上段はポイント番号、下段は空間線量率 ($\mu\text{Sv/h}$) を記載。

The upper measurement points, and the lower shows the measured dose rate. ($\mu\text{Sv/h}$)

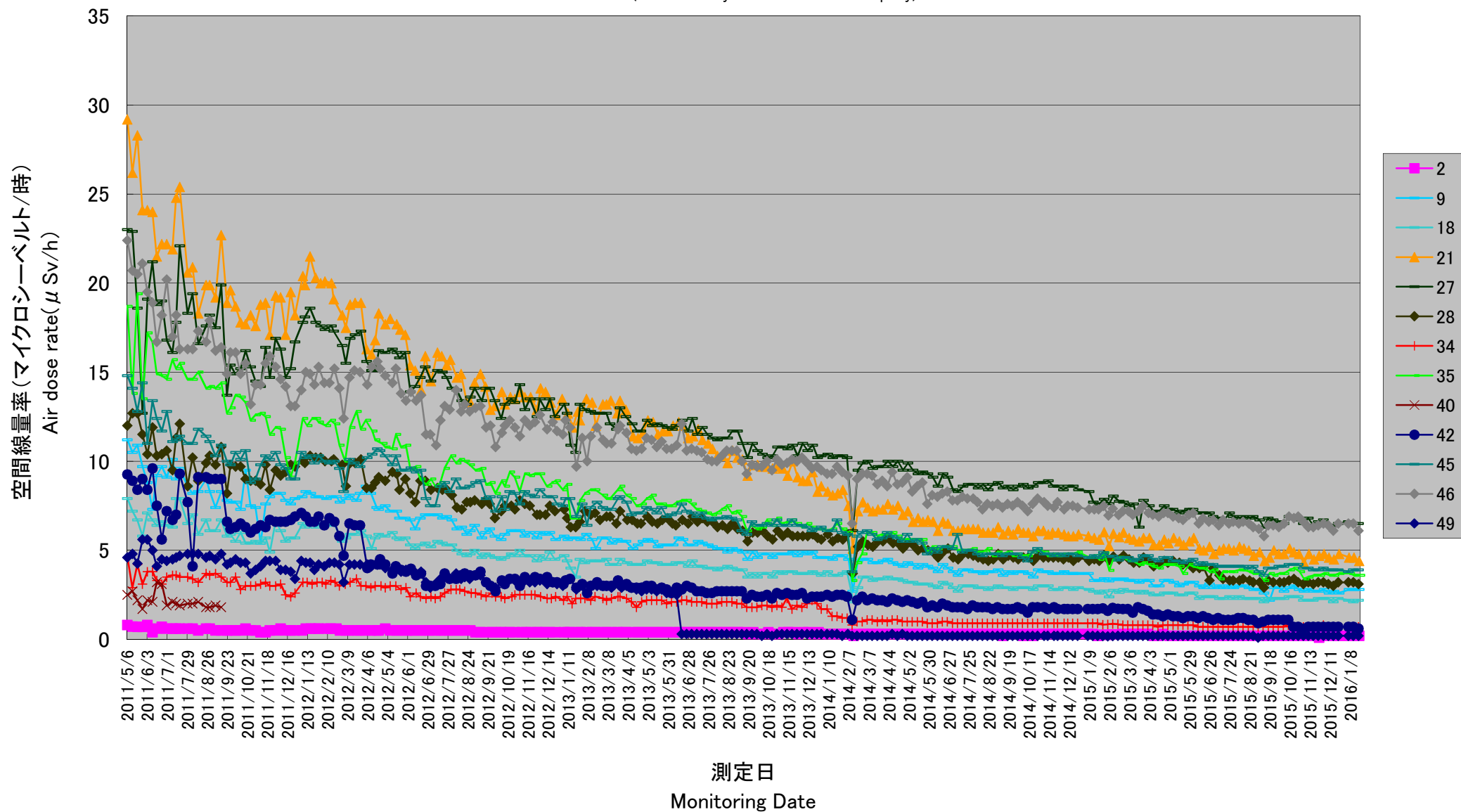
東京電力株式会社福島第一原子力発電所の20km圏内のモニタリング結果の推移(5km以内)
(Readings at Reading points in 20 km Zone of TEPCO Fukushima Dai-ichi NPP)

(TEPCO: Tokyo Electric Power Company)



東京電力株式会社福島第一原子力発電所の20km圏内のモニタリング結果の推移(5~10km)
(Readings at Reading points in 20 km Zone of TEPCO Fukushima Dai-ichi NPP)

(TEPCO: Tokyo Electric Power Company)



東京電力株式会社福島第一原子力発電所の20km圏内のモニタリング結果の推移(10～20km)
(Readings at Reading points in 20 km Zone of TEPCO Fukushima Dai-ichi NPP)

(TEPCO: Tokyo Electric Power Company)

