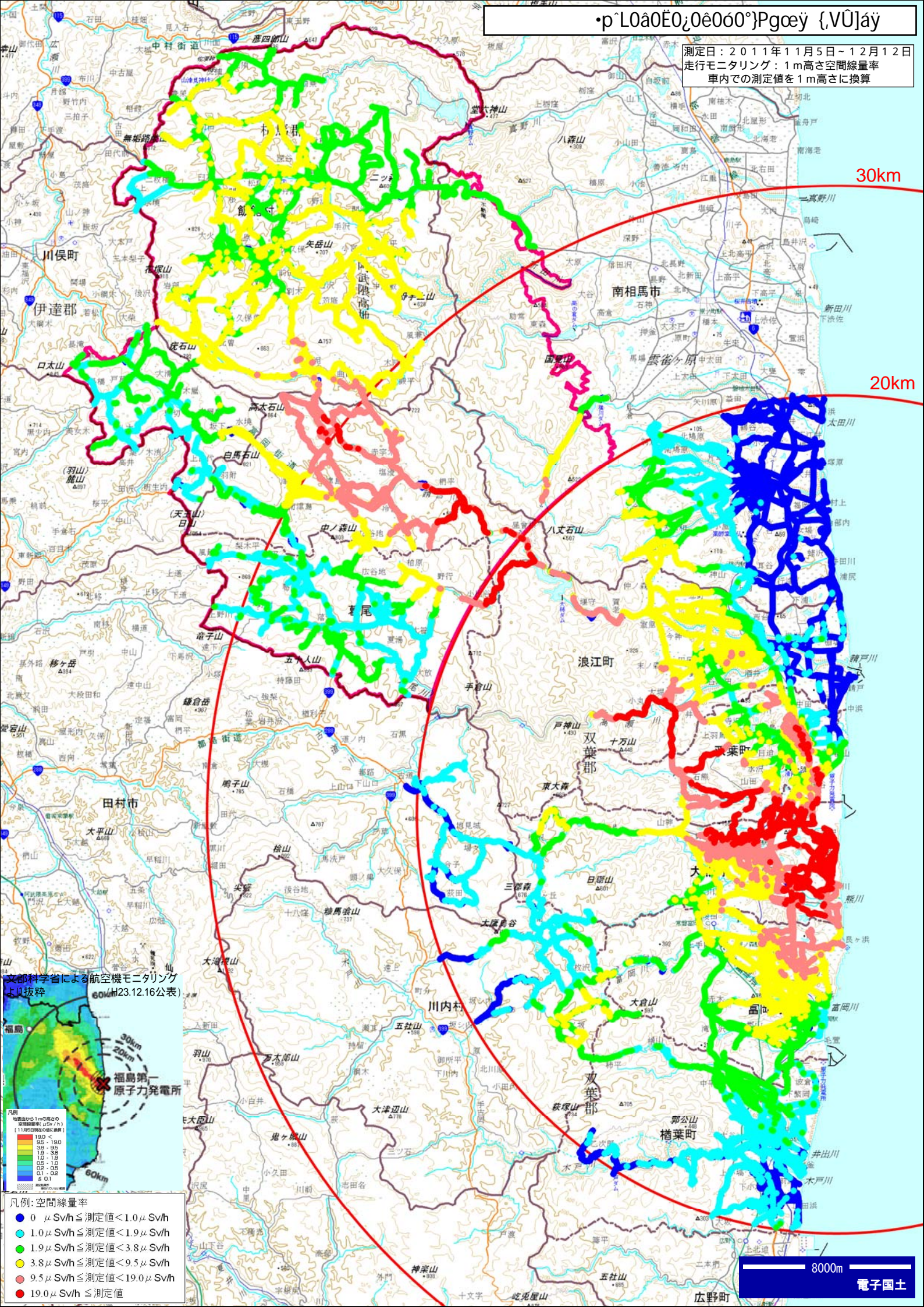


測定日：2011年11月5日～12月12日  
走行モニタリング：1m高さ空間線量率  
車内の測定値を1m高さに換算



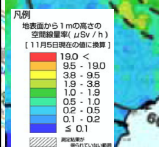
30km

20km

8000m

電子国土

文部科学省による航空機モニタリング  
より抜粋  
(2011.12.16公表)



- 凡例：空間線量率
- 0 μSv/h ≤ 測定値 < 1.0 μSv/h
  - 1.0 μSv/h ≤ 測定値 < 1.9 μSv/h
  - 1.9 μSv/h ≤ 測定値 < 3.8 μSv/h
  - 3.8 μSv/h ≤ 測定値 < 9.5 μSv/h
  - 9.5 μSv/h ≤ 測定値 < 19.0 μSv/h
  - 19.0 μSv/h ≤ 測定値