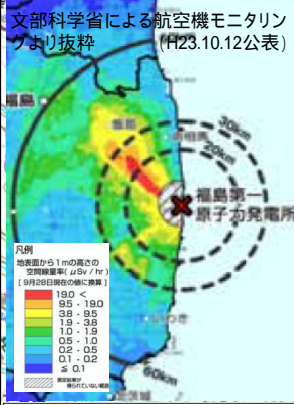
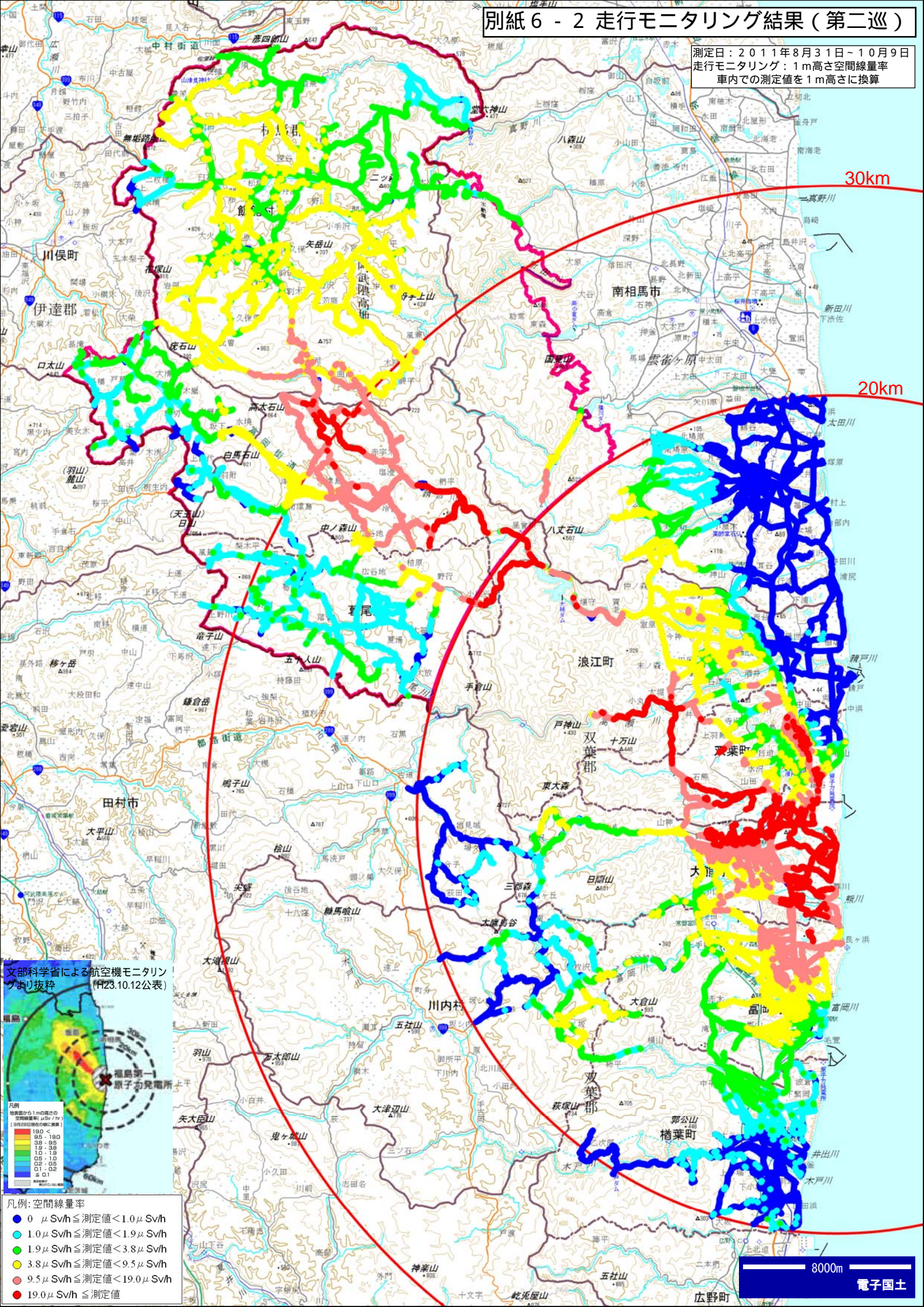


# 別紙 6 - 2 走行モニタリング結果 (第二巡)

測定日：2011年8月31日～10月9日  
 走行モニタリング：1m高さ空間線量率  
 車内での測定値を1m高さに換算



- 凡例：空間線量率
- 0  $\mu$ Sv/h  $\leq$  測定値 < 1.0  $\mu$ Sv/h
  - 1.0  $\mu$ Sv/h  $\leq$  測定値 < 1.9  $\mu$ Sv/h
  - 1.9  $\mu$ Sv/h  $\leq$  測定値 < 3.8  $\mu$ Sv/h
  - 3.8  $\mu$ Sv/h  $\leq$  測定値 < 9.5  $\mu$ Sv/h
  - 9.5  $\mu$ Sv/h  $\leq$  測定値 < 19.0  $\mu$ Sv/h
  - 19.0  $\mu$ Sv/h  $\leq$  測定値