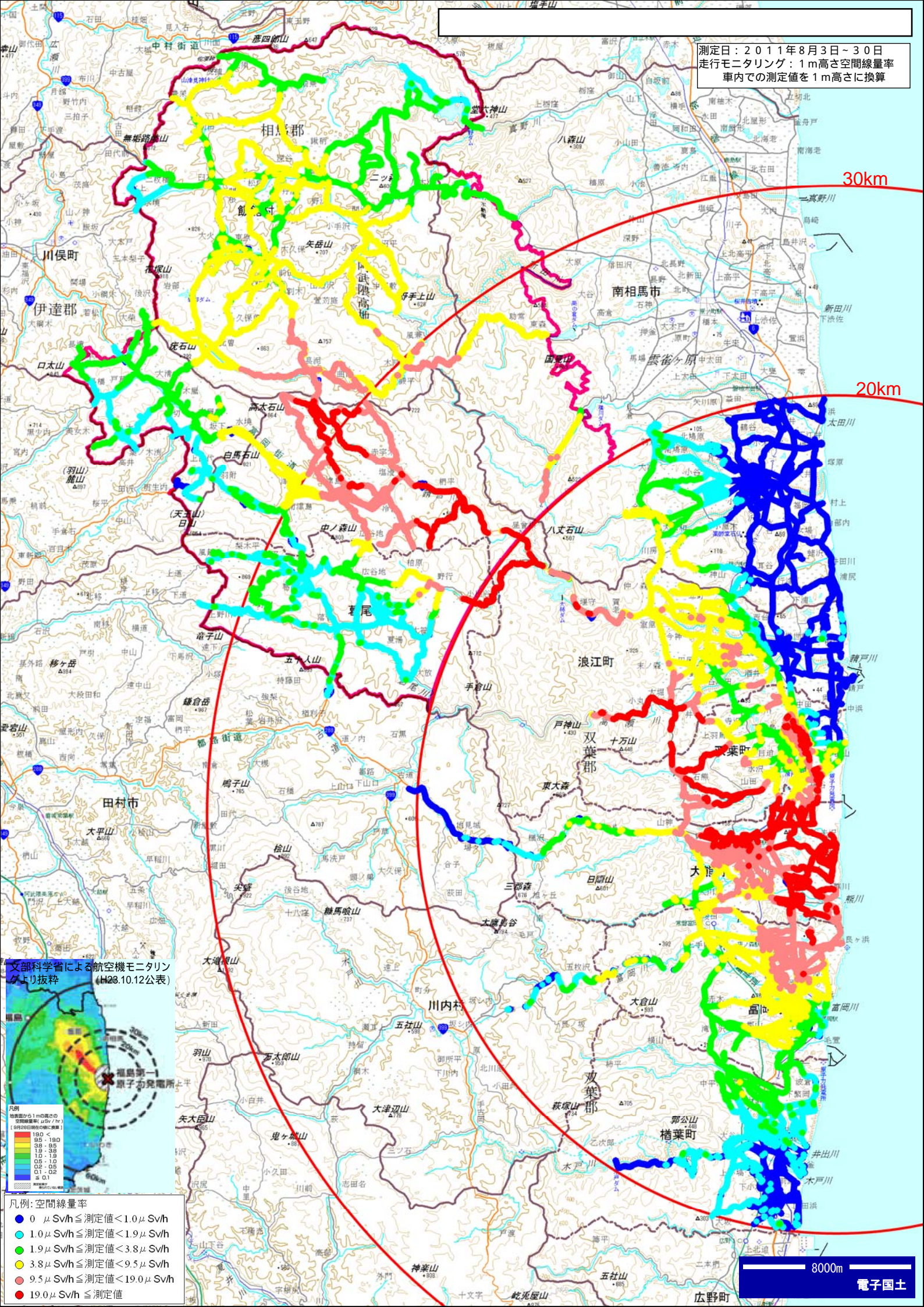
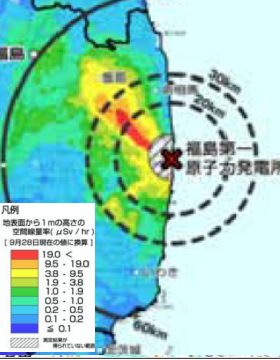


測定日：2011年8月3日～30日
 走行モニタリング：1m高さ空間線量率
 車内の測定値を1m高さに換算



文部科学省による航空機モニタリングより抜粋
 (H28.10.12公表)



- 凡例：空間線量率
- 0 μ Sv/h \leq 測定値 < 1.0 μ Sv/h
 - 1.0 μ Sv/h \leq 測定値 < 1.9 μ Sv/h
 - 1.9 μ Sv/h \leq 測定値 < 3.8 μ Sv/h
 - 3.8 μ Sv/h \leq 測定値 < 9.5 μ Sv/h
 - 9.5 μ Sv/h \leq 測定値 < 19.0 μ Sv/h
 - 19.0 μ Sv/h \leq 測定値

8000m 電子国土